

فـلـل اصـطـالـة — الجـوان —



فلى أصلالة الجوان

مشروع فلى سكنية مصممة على الطراز السلماىى،
بطريقة معمارية ابداعية، مُستدامة، فائقة الحدائة
و تتميز بالاستثمار المثالى لمساحاتها الواسعة لىياة
عصرية مريحة تستحقها.

600

وحدة سكنية

479,716 متر مربع
مساحة المشروع

تسليم المشروع
2024

263,953 متر مربع
مسطحات البناء



المطور

من ثورة التطور العقاري في المملكة؛ بدأت شركة محمد الحبيب العقارية نشاطها في عام 1972م لتجدد مفهوم التطوير والإستثمار العقاري المحلي، عبر تبني أفضل ممارسات الإدارة المبتكرة التي تضمن تحقيق أعلى معايير جودة التنفيذ؛ لتحقيق بذلك رضا العملاء وترفع من مستوى جودة المنتجات العقارية بالمملكة.

أكثر من **2,500,000** متر مربع

قامت الشركة ببناءها



ALSHAYEB
الشايب للإستشارات الهندسية

المصمم الهندسي

تأسس الشايب للإستشارات الهندسية عام 1986 على يد المهندس عبد الله الشايب و منذ انطلاقة كان مصمماً و ملهماً لأكثر من 8000 مشروع ما بين مشاريع فردية و تجارية ومجمعات سكنية بالمملكة.

جائزة شارة البناء المتقدم 2021

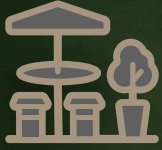


مميزات الموقع

- ٨ دقائق - طريق الملك سلمان تقاطع الأمير فيصل
- ١٠ دقيقة - نادي القولف
- ١٠ دقيقة - السعودية مول
- ١٠ دقيقة - مطار الملك خالد الدولي
- ١٦ دقيقة - ذا رووف
- ١٧ دقيقة - واجهة الرياض
- ١٨ دقيقة - ذ آمينوز مول
- ١٩ دقيقة - جامعة الأميرة نورة بنت عبدالرحمن
- ١٩ دقيقة - مستشفى المملكة



مميزات المشروع



حديقة امامية و خلفية



صالة مع حديقة علوية



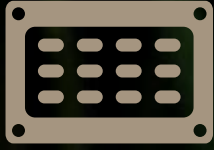
تصميم مميز على الطراز السلطاني



استهلاك منخفض للطاقة



عمر الإفتراضي طويل



تأسيس للتكييف المخفي بالدور الأرضي



مجلس مع غرفة طعام مستقلة للضيوف



غرفة خادمة



غرفة نوم رئيسية كبيرة



مدائق متعددة



مسطحات بناء كبيرة



غرفة غسيل

الطراز السلطاني

يبرع الطراز المعماري «السلطاني» في الدمج بين المعاصرة والحفاظ على الأصالة في آن واحد. يمزج مفهوم العمارة السلطانية بين الأصالة وروح نجد العريقة مع روح الحداثة والعمارة الجديدة.





دفع الشتاء

وإرتعاشة الخريف



A photograph of a tree in a courtyard with a bicycle parked in the foreground. The tree has several thin trunks and dense green foliage. The bicycle is green with black fenders and is parked on a paved path. The background is a plain, light-colored wall.

طبيعة أسرة في الوهاد و في الذرى..

حدائق علوية وأرضية



مد

النظر



يسرح بها الخيال



أصيلة و صديقة للبيئة



المخطط العام


- 524
- 525
- 526
- 527
- 528
- 529
- 530
- 531
- 532
- 533
- 534
- 535
- 536
- 537
- 538
- 539
- 540
- 541
- 542
- 543
- 544
- 545
- 546
- 547
- 548
- 549
- 550
- 551
- 552
- 553
- 554
- 555
- 556
- 557
- 558
- 559
- 560
- 561
- 562
- 563
- 564
- 565

- حديقة عامه
- ترفيه
- مواقف سيارات
- مركز صحي
- مجمع
- استثمار تجاري
- مرفق حكومي
- مركز ثقافي



خزان مياه

- 351
- 350
- 349
- 348
- 347
- 346
- 345
- 344
- 343
- 342
- 333
- 332
- 331
- 330
- 329
- 328
- 327
- 326
- 318
- 317
- 316
- 315
- 314
- 313
- 312
- 352
- 353
- 354
- 355
- 356
- 357
- 358
- 359
- 360
- 361
- 334
- 335
- 336
- 337
- 338
- 339
- 340
- 341
- 319
- 320
- 321
- 322
- 323
- 324
- 325



تُعرف الخيول بكونها رمزًا للأصالة، ويقال أن طاقتها تجذب الوفرة والثراء.. **جعله الله منزلًا مباركًا وفيه الراحة لمن سكنه.**

الفلل

اسماء الفلل مستلهمة من خيول المؤسس الملك
عبدالعزیز طیب اللہ ثراہ.. أساسنا و أصلنا ومنبع أصالتنا.

الجزيرية

500 م

3A-3B

عبية

430 م

2A-2B

طرفة

414 م

1C

منيقة

414 م

1A-1B

نموذج منيفة 414 م

فيلا

1A

نموذج منيفة 414 م

دوبلكس فيلا

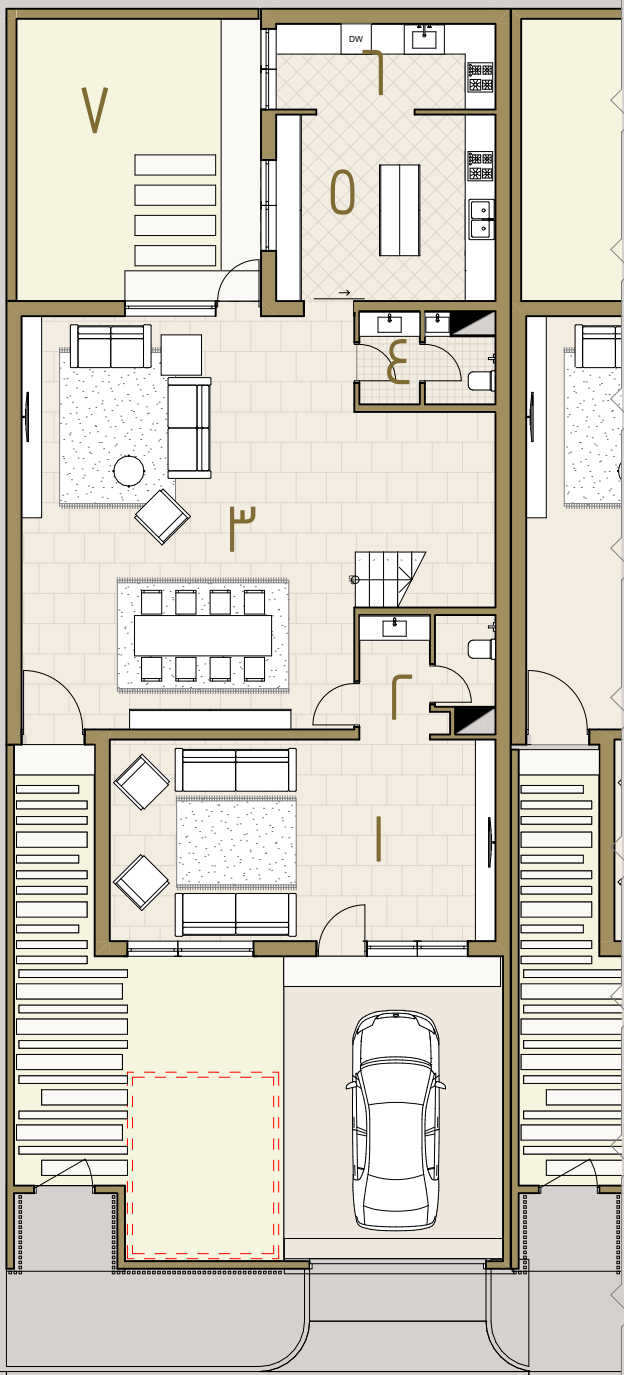


1B

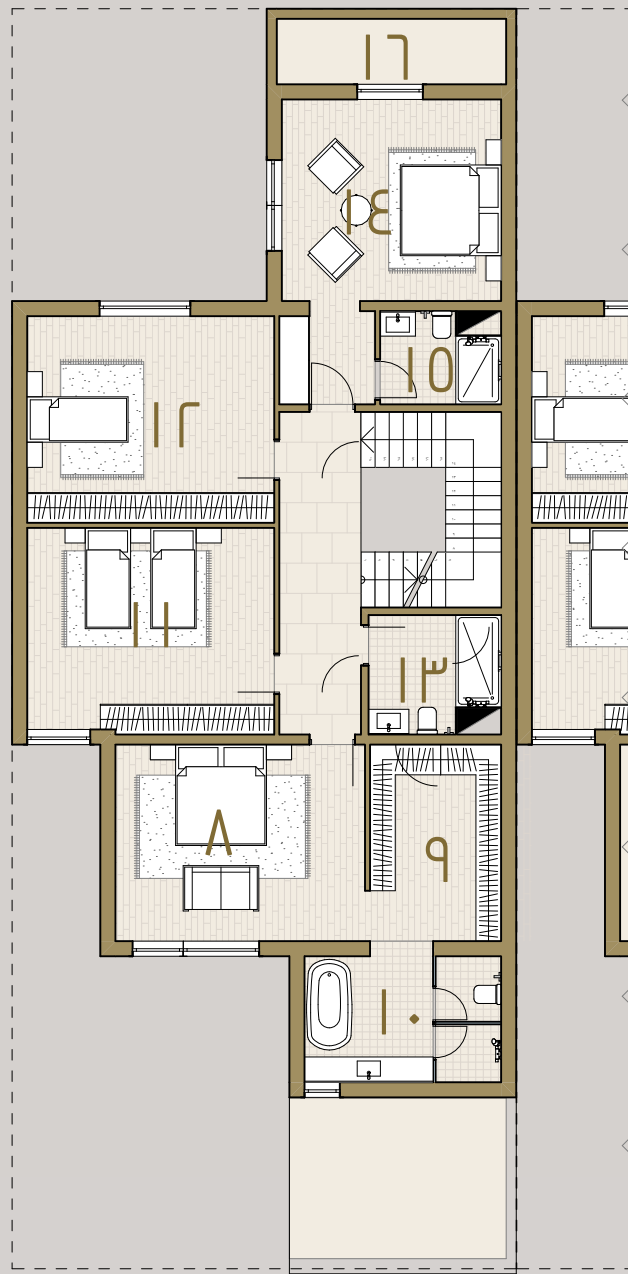
نموذج طرفة 414 م

تاون هاوس

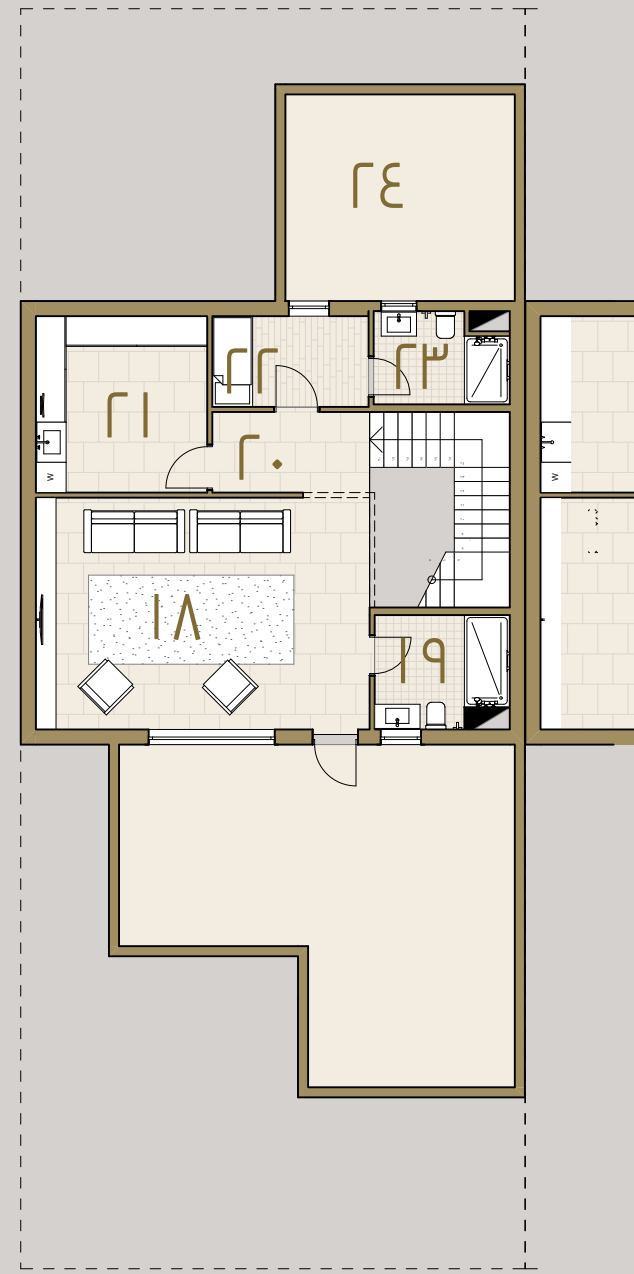




الدور الأرضي



الدور الأول



الدور الثاني

مساحة الغرف

| | | | | | |
|-----|-------------|---------------------------|-----|------------|-------------------------|
| متر | ٢,٦٣ × ٢,٣٧ | ١٣- حمام مشترك | متر | ٧,٦٥ × ٤ | ١- المجلس |
| متر | ٤ × ٤,٣٥ | ١٤- غرفة النوم الرئيسية | متر | ١,٨٢ × ٢,٦ | ٢- حمام |
| متر | ١,٨٥ × ٢,٤ | ١٥- حمام خاص | متر | ٨,٢ × ٦,٦ | ٣- الصالة و غرفة الطعام |
| متر | ١,٣ × ٤,٥ | ١٦- شرفة | متر | ١,٨٥ × ٢,٧ | ٤- حمام |
| متر | ٦,٨ × ٧,٨ | ١٧- السطح الأمامي | متر | ٣,٧ × ٤,٣٥ | ٥- المطبخ |
| متر | ٤,٦ × ٦,٦ | ١٨- الصالة العلوية | متر | ١,٧ × ٤,٣٥ | ٦- مطبخ قلي |
| متر | ٢,٢ × ٢,٦ | ١٩- حمام | متر | ٥,٦ × ٤,٨ | ٧- الفناء الخلفي |
| متر | ١,٦ × ٣,٢ | ٢٠- ردهة | متر | ٣,٩ × ٤,٩٥ | ٨- الجناح الخاص |
| متر | ٣,٥ × ٣,٤ | ٢١- غرفة غسيل | متر | ٣,٩ × ٢,٦ | ٩- غرفة ملابس |
| متر | ١,٨ × ٣,١ | ٢٢- غرفة العاملة المنزلية | متر | ٢,٥ × ٣,٨٥ | ١٠- حمام خاص |
| متر | ١,٨٥ × ٢,٧ | ٢٣- حمام | متر | ٤,١ × ٤,٩ | ١١- غرفة النوم |
| متر | ٤,١ × ٤,٥ | ٢٤- السطح الخلفي | متر | ٤,١ × ٤,٩ | ١٢- غرفة النوم |

1C

مساحة البناء

| | |
|---------------------|----------------|
| الدور الأرضي | ١٧٨.٥ متر مربع |
| الدور الأول | ١٥٢.٢ متر مربع |
| الدور الثاني | ٨٣.٦ متر مربع |
| إجمالي مساحة البناء | ٤١٤ متر مربع |
| مساحة الأرض تبدأ من | ٢٤٩.٥ متر مربع |

نموذج عبية
فيلا 430 م

2A



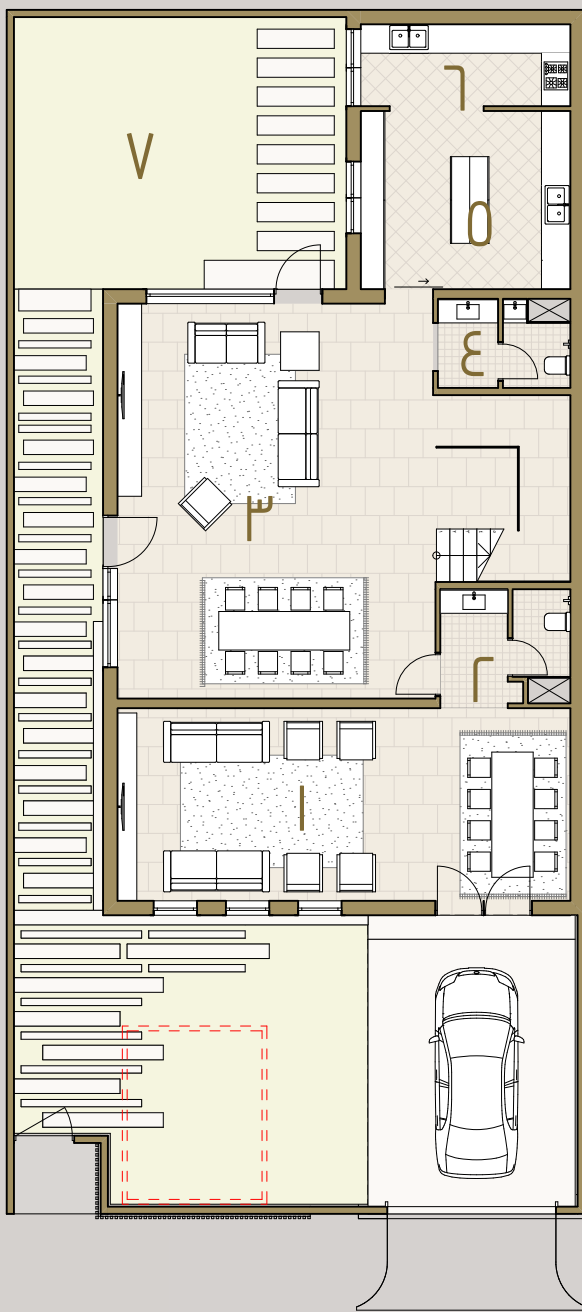
430 م

نموذج عبية

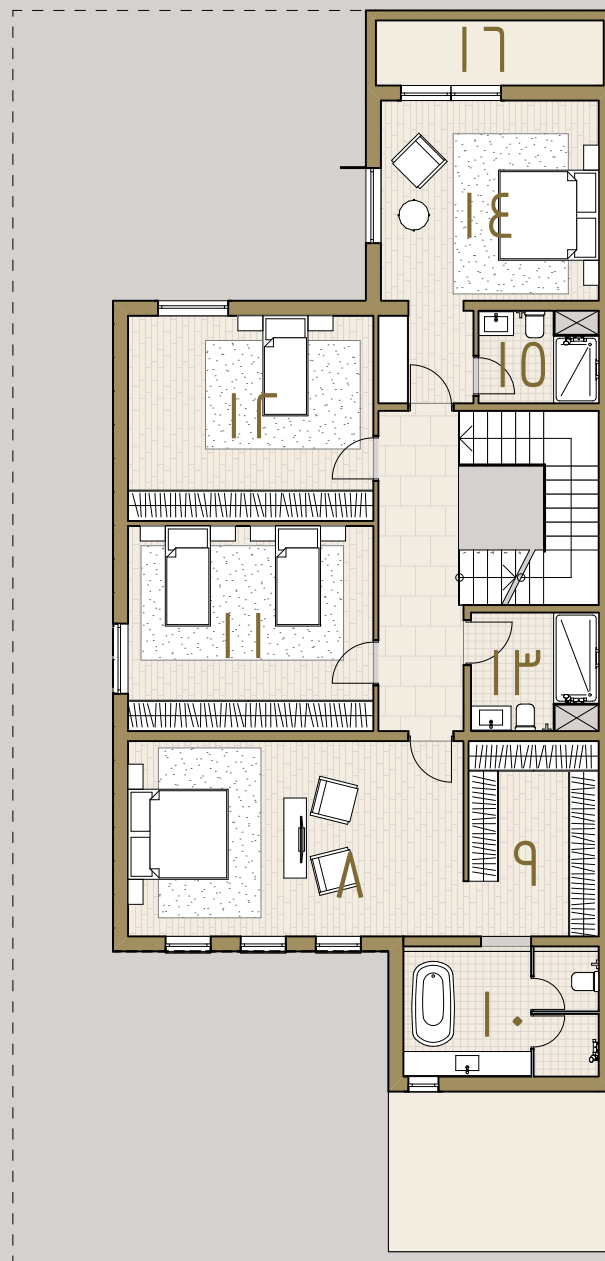
دوبلكس فيلا



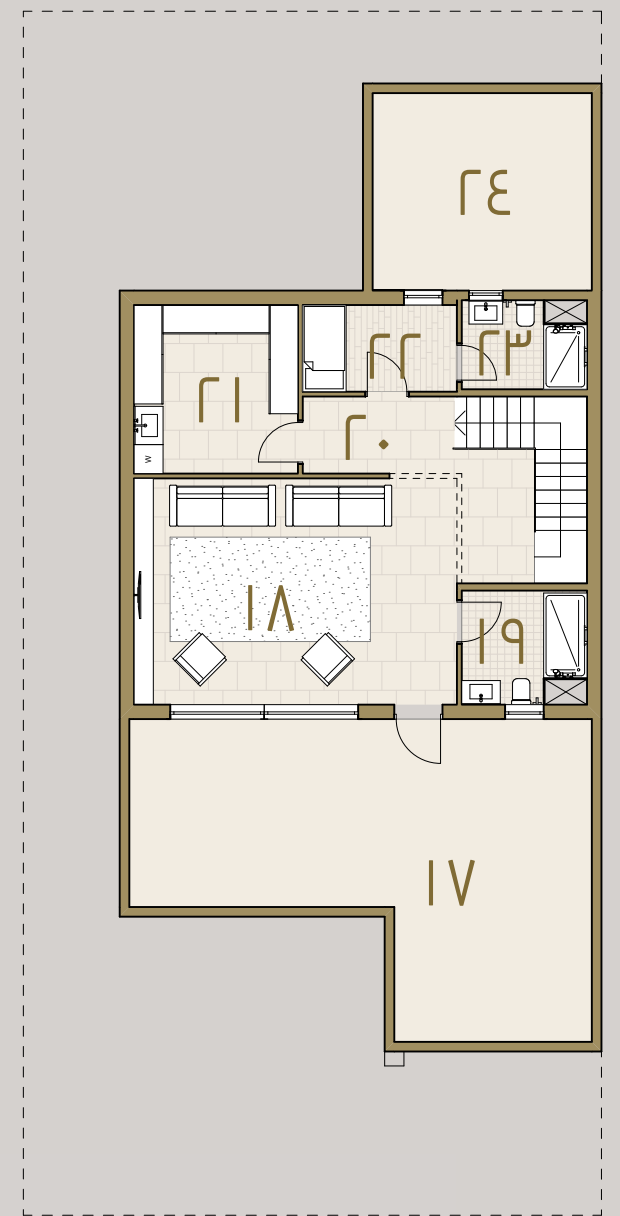
2B



الدور الأرضي



الدور الأول



الدور الثاني

مساحة الغرف

| | | | |
|----------------|---------------------------|----------------|-------------------------|
| ٢,٣ × ٢,٥ متر | ١٣- حمام مشترك | ٤ × ٩,٤ متر | ١- المجلس |
| ٤ × ٤,٣ متر | ١٤- غرفة النوم الرئيسية | ١,٨ × ٢,٦ متر | ٢- حمام |
| ١,٨ × ٢,٤ متر | ١٥- حمام خاص | ٨,٢ × ٦,٥ متر | ٣- الصالة و غرفة الطعام |
| ١,٦ × ٤,٤ متر | ١٦- شرفة | ١,٨٥ × ٢,٦ متر | ٤- حمام |
| ٦,٨ × ٧,٨ متر | ١٧- السطح الأمامي | ٣,٧ × ٤,٣ متر | ٥- المطبخ |
| ٤,٧ × ٦,٧ متر | ١٨- الصالة العلوية | ١,٧ × ٤,٣٥ متر | ٦- مطبخ قلي |
| ٢,٣ × ٢,٦ متر | ١٩- حمام | ٥,٦ × ٦,٩ متر | ٧- الفناء الخلفي |
| ١,٦ × ٣,٣ متر | ٢٠- الردهة | ٤,١ × ٦,٧ متر | ٨- الجناح الخاص |
| ٣,٥ × ٣,٤ متر | ٢١- غرفة غسيل | ٣,٩ × ٢,٦ متر | ٩- غرفة ملابس |
| ١,٨ × ٣,٢ متر | ٢٢- غرفة العاملة المنزلية | ٢,٦ × ٣,٩ متر | ١٠- حمام خاص |
| ١,٨٥ × ٢,٦ متر | ٢٣- حمام | ٣,٩ × ٤,٩ متر | ١١- غرفة النوم |
| ٣,٦ × ٤,٥ متر | ٢٤- السطح الخلفي | ٣,٩ × ٤,٩ متر | ١٢- غرفة النوم |

2A-2B

مساحة البناء

| | |
|----------------|---------------------|
| ١٨٥.٨ متر مربع | الدور الأرضي |
| ١٦٠.٥ متر مربع | الدور الأول |
| ٨٤.٦ متر مربع | الدور الثاني |
| ٤٣٠ متر مربع | إجمالي مساحة البناء |
| ٢٩٧ متر مربع | مساحة الأرض تبدأ من |

نموذج الجزيرة 500 م

فيلا

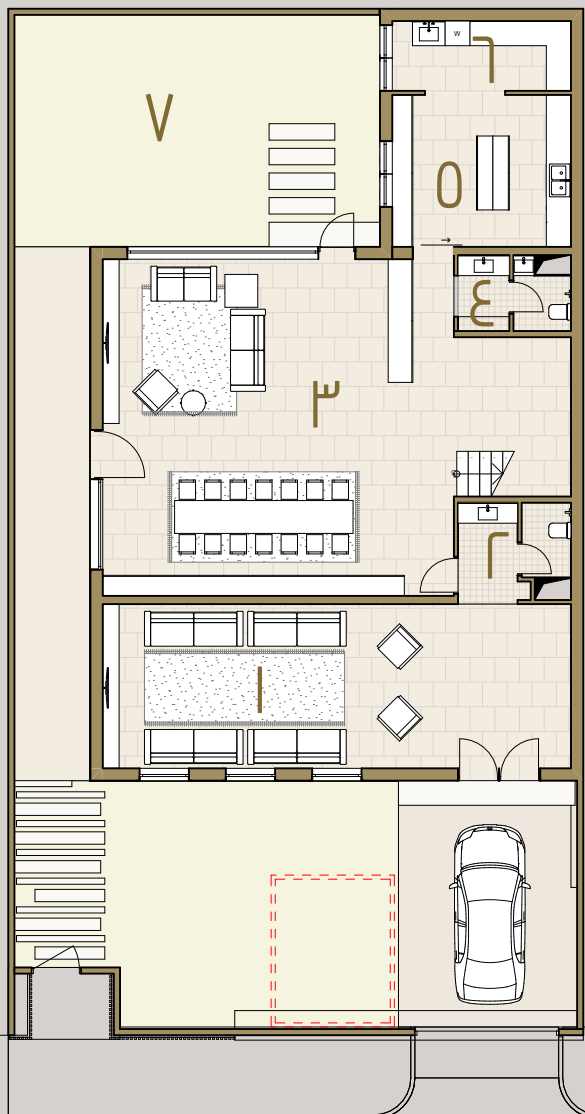
3A



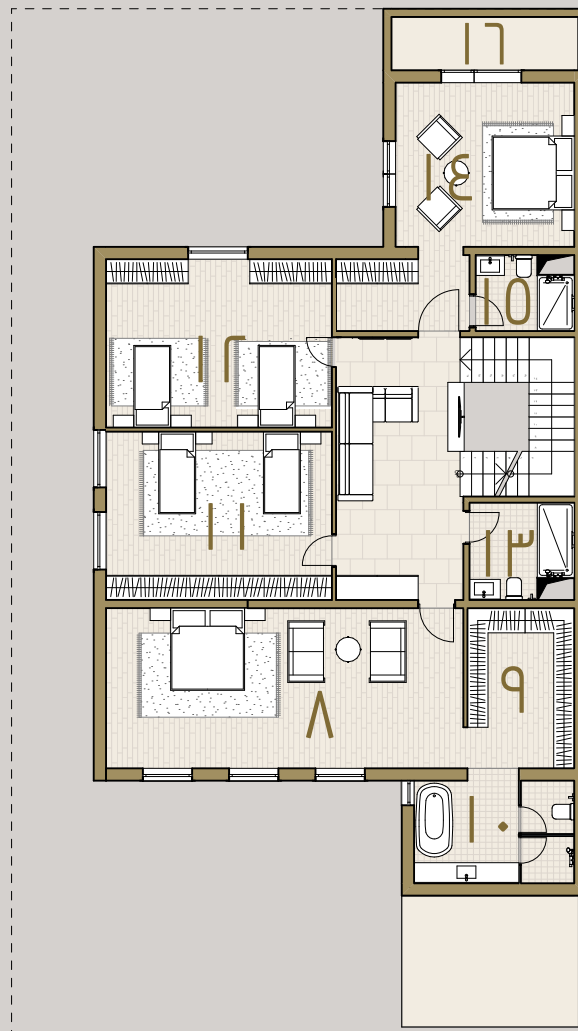
نموذج الجزيرة 500 م²

دوبلكس فيلا

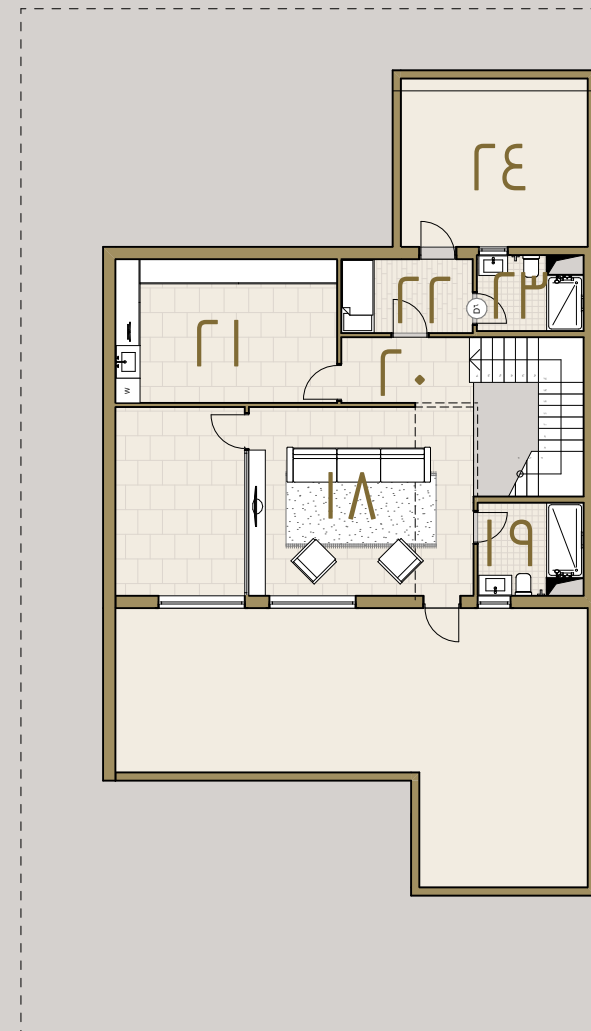




الدور الأرضي



الدور الأول



الدور الثاني

مساحة الغرف

| | | | | | |
|-----|------------|---------------------------|-----|------------|-------------------------|
| متر | ٢,٣ × ٢,٥ | ١٣- حمام مشترك | متر | ٤ × ١١,٤ | ١- المجلس |
| متر | ٤ × ٤,٣ | ١٤- غرفة النوم الرئيسية | متر | ١,٨ × ٢,٦ | ٢- حمام |
| متر | ١,٨ × ٢,٤ | ١٥- حمام خاص | متر | ٨,٢ × ٨,٥ | ٣- الصالة و غرفة الطعام |
| متر | ١,٣ × ٤,٥ | ١٦- شرفة | متر | ١,٨٥ × ١,٦ | ٤- حمام |
| متر | ٦,٨ × ١١,٥ | ١٧- السطح الأمامي | متر | ٣,٧ × ٤,٣ | ٥- المطبخ |
| متر | ٤,٦ × ٨,٦ | ١٨- الصالة العلوية + غرفة | متر | ١,٧ × ٤,٣ | ٦- مطبخ قلي |
| متر | ٢,٢ × ٢,٥ | ١٩- حمام | متر | ٥,٦ × ٨,٩ | ٧- الفناء الخلفي |
| متر | ١,٦ × ٣,٢ | ٢٠- ردهة | متر | ٣,٩ × ٨,٧ | ٨- الجناح الخاص |
| متر | ٣,٥ × ٥,٤ | ٢١- غرفة غسيل | متر | ٣,٩ × ٢,٦ | ٩- غرفة ملابس |
| متر | ١,٨ × ٣,٢ | ٢٢- غرفة العاملة المنزلية | متر | ٢,٥ × ٣,٩ | ١٠- حمام خاص |
| متر | ١,٧ × ٢,٦ | ٢٣- حمام | متر | ٤,٢ × ٥,٥ | ١١- غرفة النوم |
| متر | ٤,١ × ٤,٥ | ٢٤- السطح الخلفي | متر | ٤,٢ × ٥,٥ | ١٢- غرفة النوم |

3A-3B

مساحة البناء

| | | |
|-------|----------|--------------|
| ٢١١.٨ | متر مربع | الدور الأرضي |
| ١٨٦.٥ | متر مربع | الدور الأول |
| ١٠٢.١ | متر مربع | الدور الثاني |

| | | |
|-------|----------|---------------------|
| ٥٠٠ | متر مربع | إجمالي مساحة البناء |
| ٣٤٢,٥ | متر مربع | مساحة الأرض تبدأ من |

تفاصيل فاخرة

،لأن أصالة الفكرة لا تكتمل بدون جوهر حقيقي، اخترنا لكم بعناية مواد بناء عالية الجودة
صديقة للبيئة، حديثة وترقى لأعلى المقاييس الفنية والجمالية

spectra
it's time to upgrade
شركة الاطراف الثلاث المحدودة
Tri-Spectrum Co. LTD

مفاتيح ومنافذ الكهرباء

SIPOREX®
سيبوركس

الواح الجدران

GROHE

اكسسوارات وخلطات دورات المياه

الفنار
alfanar

لوحة توزيع الكهرباء


Villeroy & Boch
1748

(الخزفيات) كراسي ومغاسل

الكفاح بريكاست
Kifah Precast

الأسقف



الضمانات



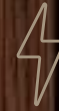
الهيكل الإنشائي
10 سنوات



الابواب سنة واحدة



إضاءة LED
سنة واحدة



التمديدات الكهربائية
سنة واحدة



تمديدات السباكة
سنة واحدة



العزل المائي والحراري
1٠ سنوات



صيانة مجانية
للسنة الأولى



الدهان سنة واحدة

المواصفات

| | |
|--------------------------------|----------------|
| موفرة للطاقة | LED إنارة |
| بورسلان خليجي أو ما يعادله | الأرضيات |
| PVC أو WPC | الأبواب |
| ثلاثة طبقات UPVC | النوافذ |
| جبس تصميم مودرن | الأسقف |
| أرضي - فايبر جلاس - 12 الف لتر | خزان المياه |
| المونيوم (ضد الصدأ) | الواح الواجهات |
| ابيض ربع لمعة | الدهانات |
| عازلة للحرارة | انابيب |

التواصل



إضغط للتواصل
على واتس آب



إضغط هنا للموقع



9200 33157
إضغط للاتصال



sales@asala.sa
إضغط لإرسال بريد إلكتروني

جميع الحقوق محفوظة لشركة محمد الحبيب العقارية بما في ذلك المخطط والرسومات والصور والأبعاد. جميع المعلومات الواردة هنا هي لأغراض التصور فقط وقد تخضع للتغيير دون إشعار مسبق عند البيع. صور المناظير الأثاث والديكورات والمسطحات الخضراء وضعت لغرض التصور فقط وغير شاملة في المنتج المباع.