

إيال
سدايم



ضاحية سدايم ◀

عندما تجتمع أصالة الماضي برؤية المستقبل، ويرتسم لك الفن بجمال الطبيعة، حين تلتقي الرفاهية والمسكن العصري في موقع واحد، وتكون للحياة معنى للتخطيط لمستقبل البناء، وتتاح لك فرصة العيش بجوار البحر في أحد أكثر الأماكن إلهاماً، مكان نابض بالحياة، مكان تحتفل فيه، مكان تستمتع فيه الأسرة وكل يوم بالنسبة لها هو يوم اجازة

في موقع مميز شمال أبحر بمدينة جدة، ضمن منطقة متسارعة النمو ولقربه من الواجهة البحرية وخليج الملك سلمان، تأتي ضاحية سدايم على مساحة إجمالية تتجاوز 3.8 مليون متر مربع، توفر أكثر من 8000 وحدة سكنية

مساجد وجوامع

13



المرافق التجارية

8



المسطحات الخضراء

650 الف م²



المرافق الصحية

1



المرافق الثقافية

1



إلى ذهبان

جوهرة
العروس

خليج
الملك سلمان

موقع
المشروع

مدينة
البحيرات

أرض
الأمن العام

المعالم القريبة

الواجهة البحرية كورنيش أبحر
29 دقيقة

خليج الملك سلمان
10 دقائق

جامعة الأعمال والتكنولوجيا
8 دقائق

شاطئ البحر
8 دقائق

مجمع الملك عبدالله الطبي
23 دقيقة

مطار الملك عبدالعزيز
37 دقيقة

ملعب الجوهرة
20 دقيقة

الكلية التقنية الرقمية للبنات
7 دقائق

البحر
الأحمر

أبحر
الشمالية

أبحر
الجنوبية

دافيلج
VILLAGE



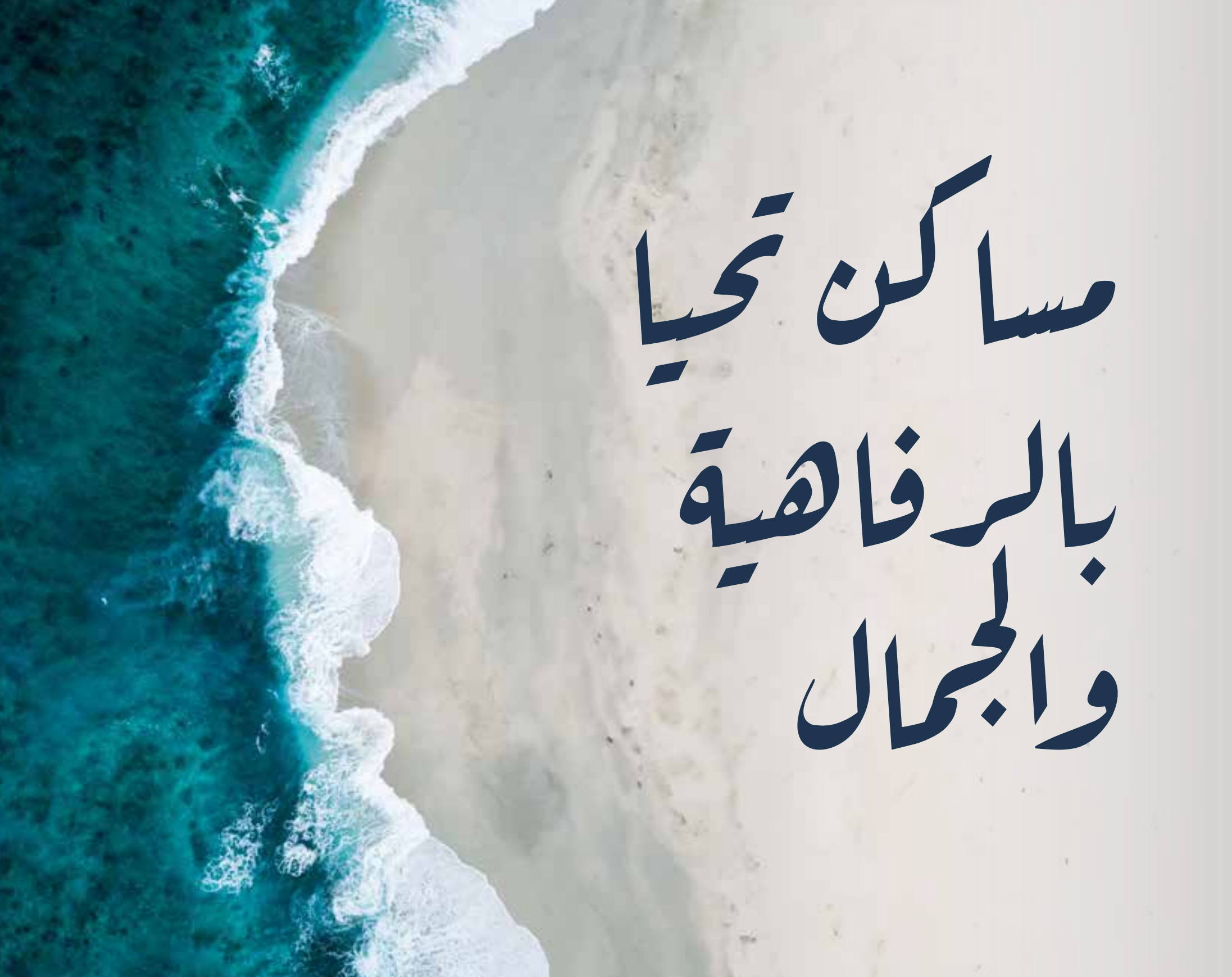


صممت بأصالة





تفاصيل
عتيقة



ساكن تحيا
بالرفاهية
والجمال

مميزات المشروع



نماذج متنوعة



بنية تحتية متكاملة



منزل صديق للبيئة



مساحات واسعة



تصاميم مميزة

390

وحدة سكنية

118.550 متر مربع
مساحة المشروع

143.970 متر مربع
مسطحات البناء



المخطط
العام للمشروع

مساجد 🕌

حدائق 🌳

رياض اطفال 🏠

مجاورات خضراء 🌿





صورة تخيلية

مفهوم التصميم الداخلي



النمط الزخرفي

استخدام نفس النمط الزخرفي
لواجهات المباني التراثية



خطوط الجدران

في التصميم الداخلي، تم استخدام خطوط
مجوفة لمحاكاة النمط التراثي



صورة تخيلية



صورة تخيلية

1A

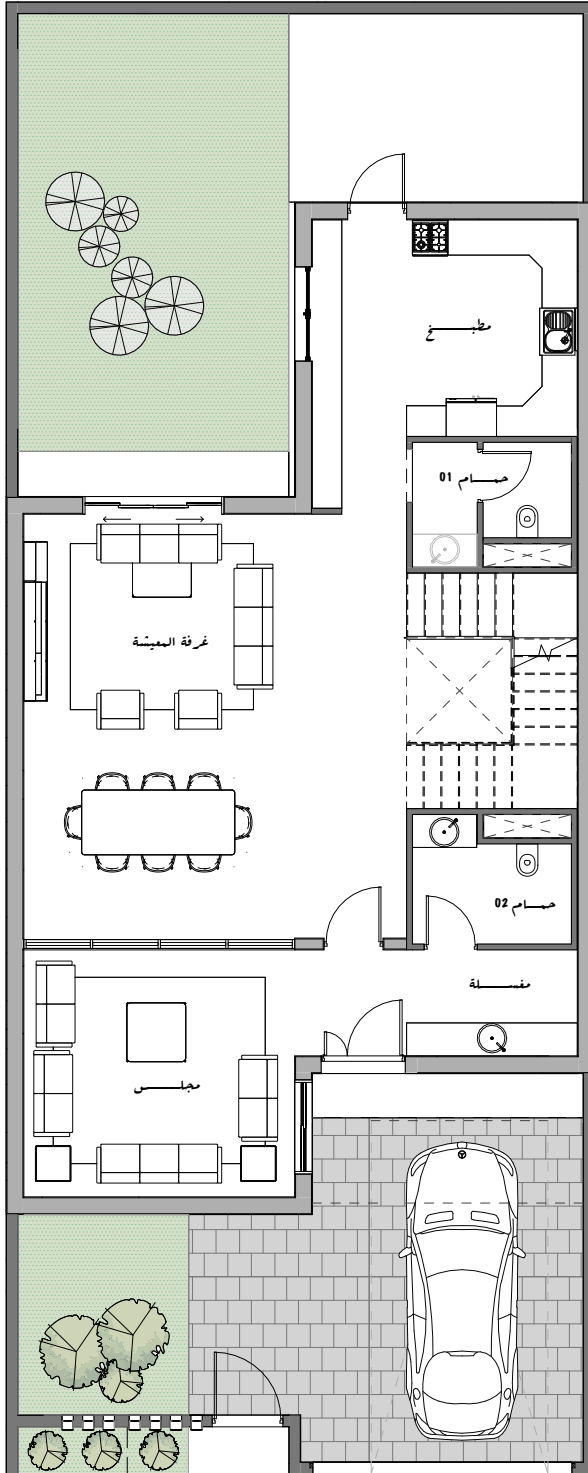
إيال
سدايم



كورت تاون هاوس

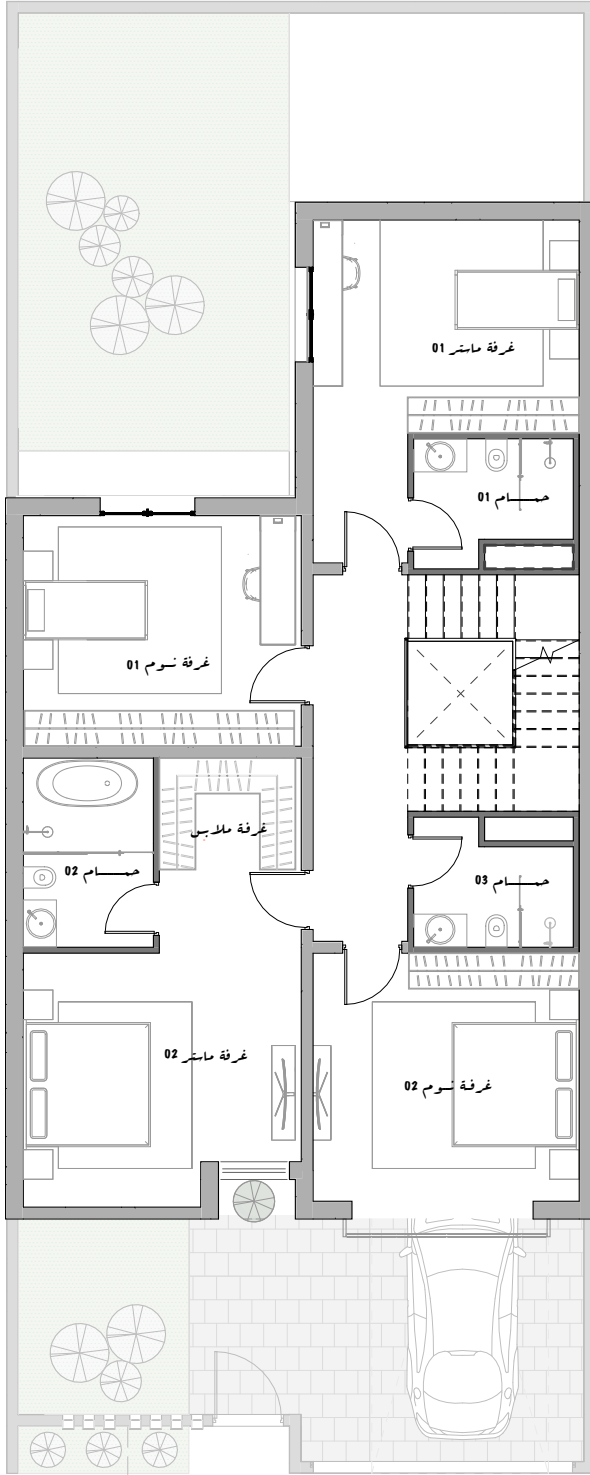
مساحة الارض تبدأ من 250 متر مربع
مسطح البناء 322.18 متر مربع





الدور الأرضي

4.90x4.60	مطبخ
2.60x2.20	حمام 01 +مغسلة
7.20x6.50	غرفة المعيشة +صالة طعام
4.10x2.70	حمام 02 +مغسلة
4.20x4.60	المجلس

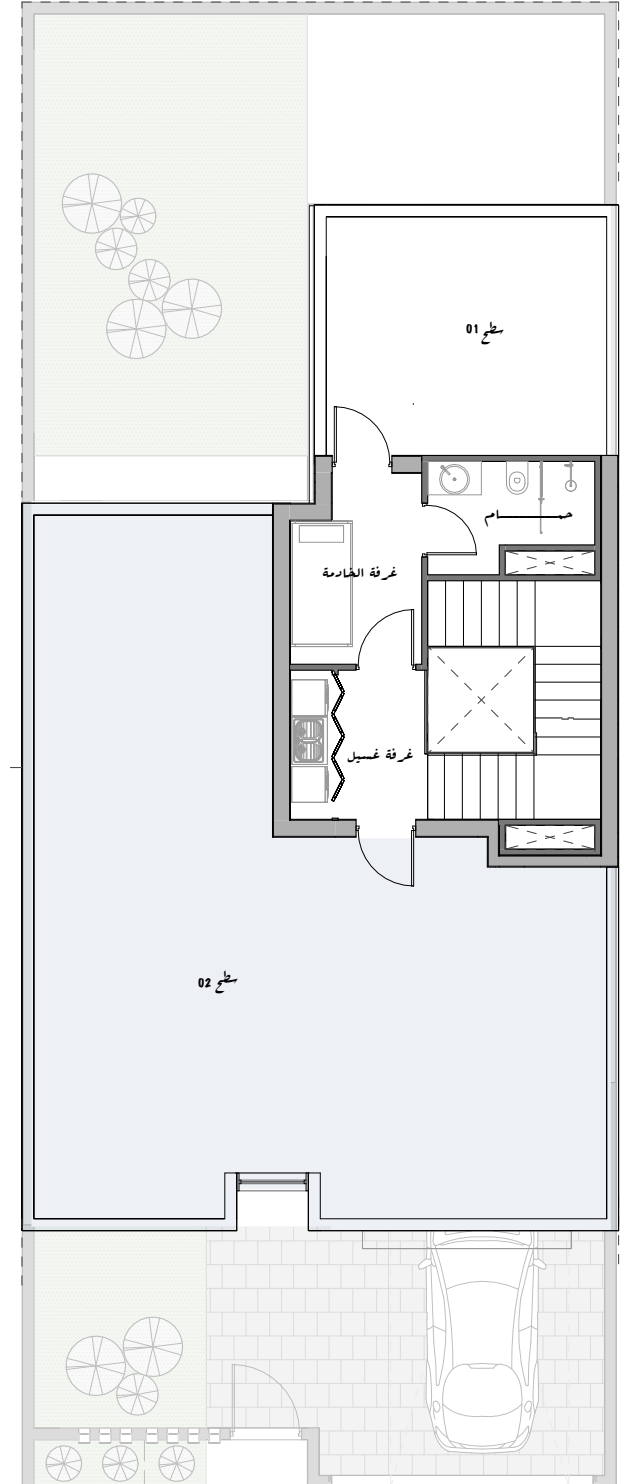


الدور الأول

3.60x4.60	غرفة ماستر 01
2.20x2.70	حمام 01
3.90x4.60	غرفة نوم 01
4.20x4.60	غرفة نوم 02
2.70x2.20	حمام 03
1.90x2.30	غرفة ملابس
4.30x4.60	غرفة ماستر 02
2.20x3.20	حمام 02

الدور الثاني

3.20x2.20	غرفة الخادمة
1.90x2.80	حمام
4.00x4.80	سطح 01
11.80x9.60	سطح 02





صورة تخيلية

2A

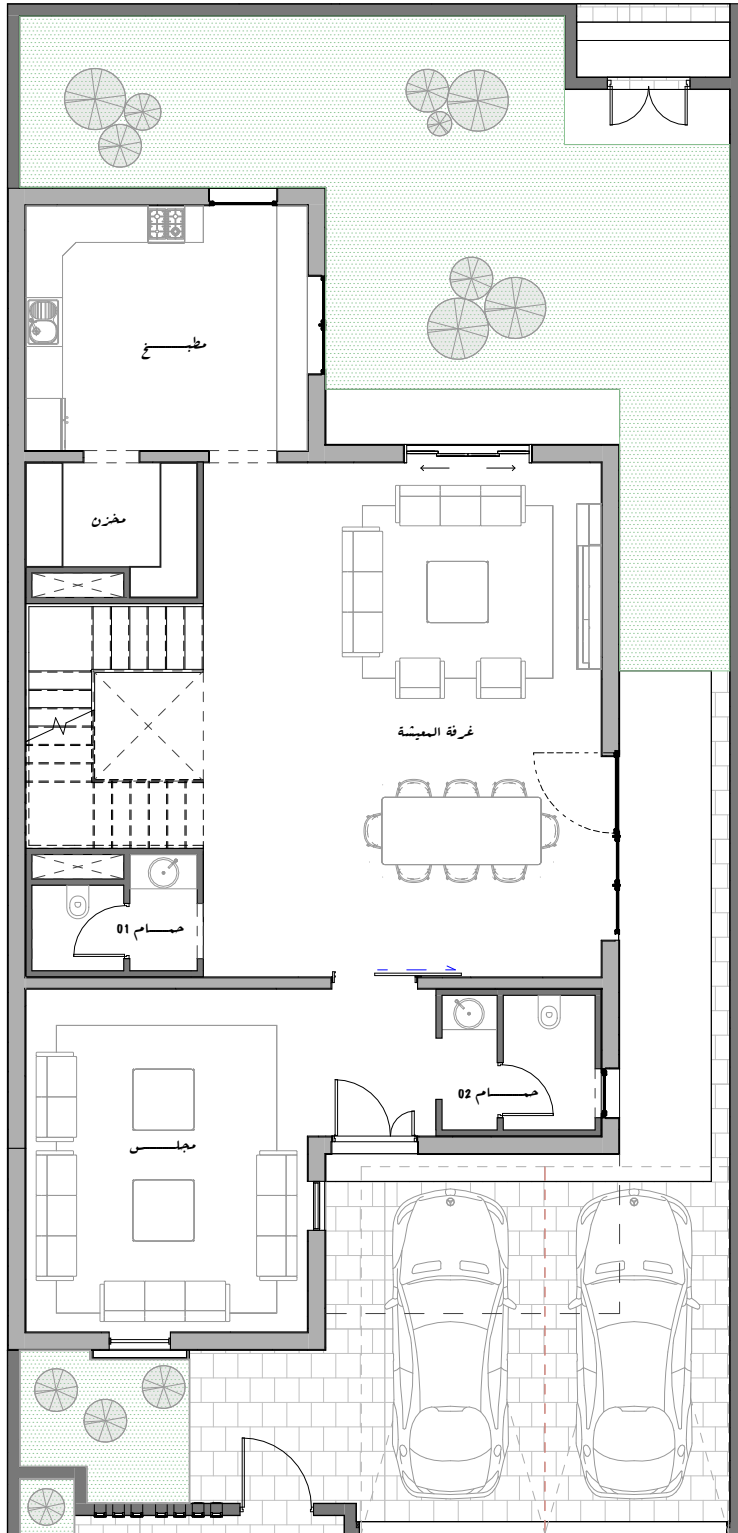
إيال
سدايم



حاردين فيو فيلا

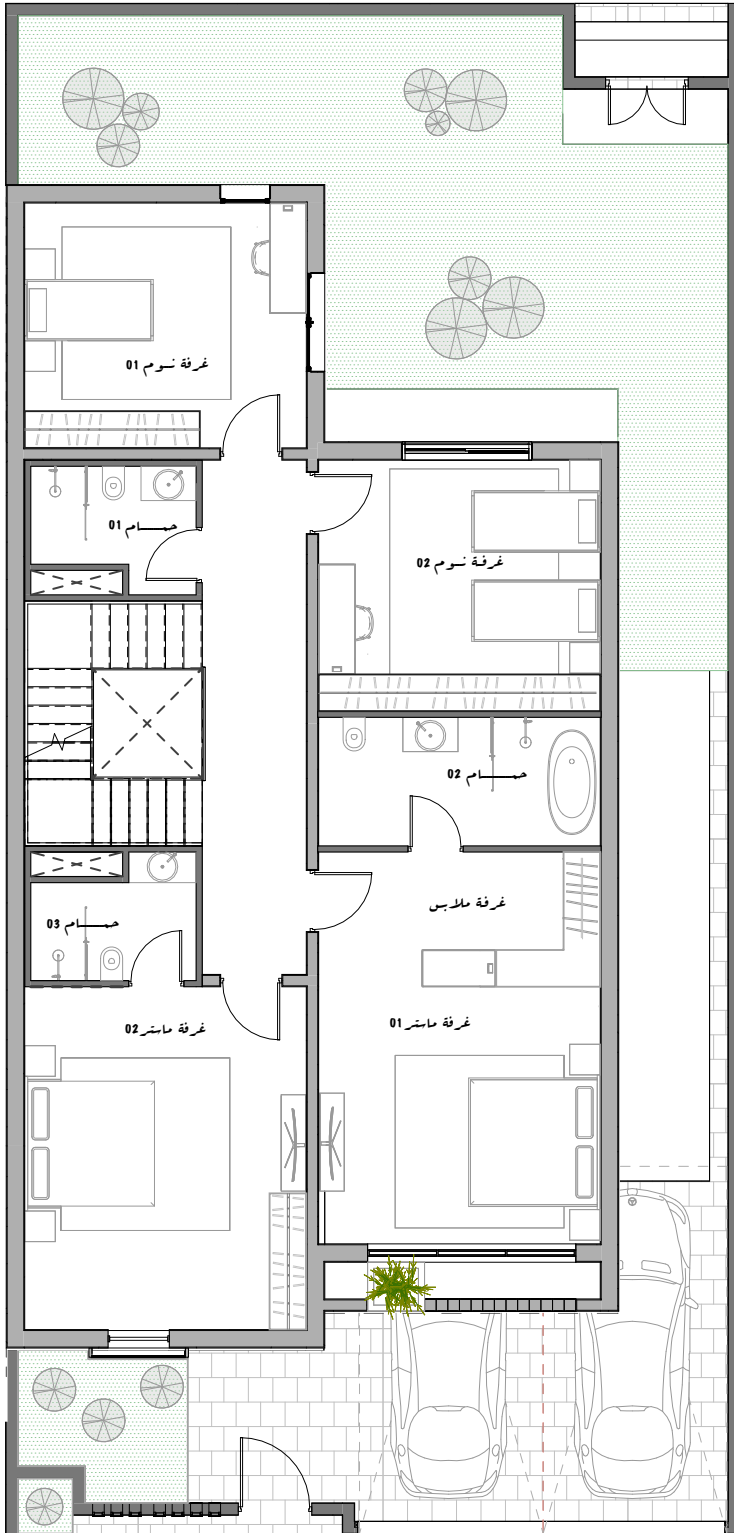


مساحة الارض تبدا من 300 متر مربع
مسطح البناء 364.29 متر مربع



الدور الأرضي

4.00x4.60	مطبخ
2.10x2.80	مخزن
8.40x6.50	غرفة المعيشة + صالة طعام
1.90x2.60	حمام 01 + مغسلة
2.20x2.40	حمام 02 + مغسلة
5.60x4.60	المجلس

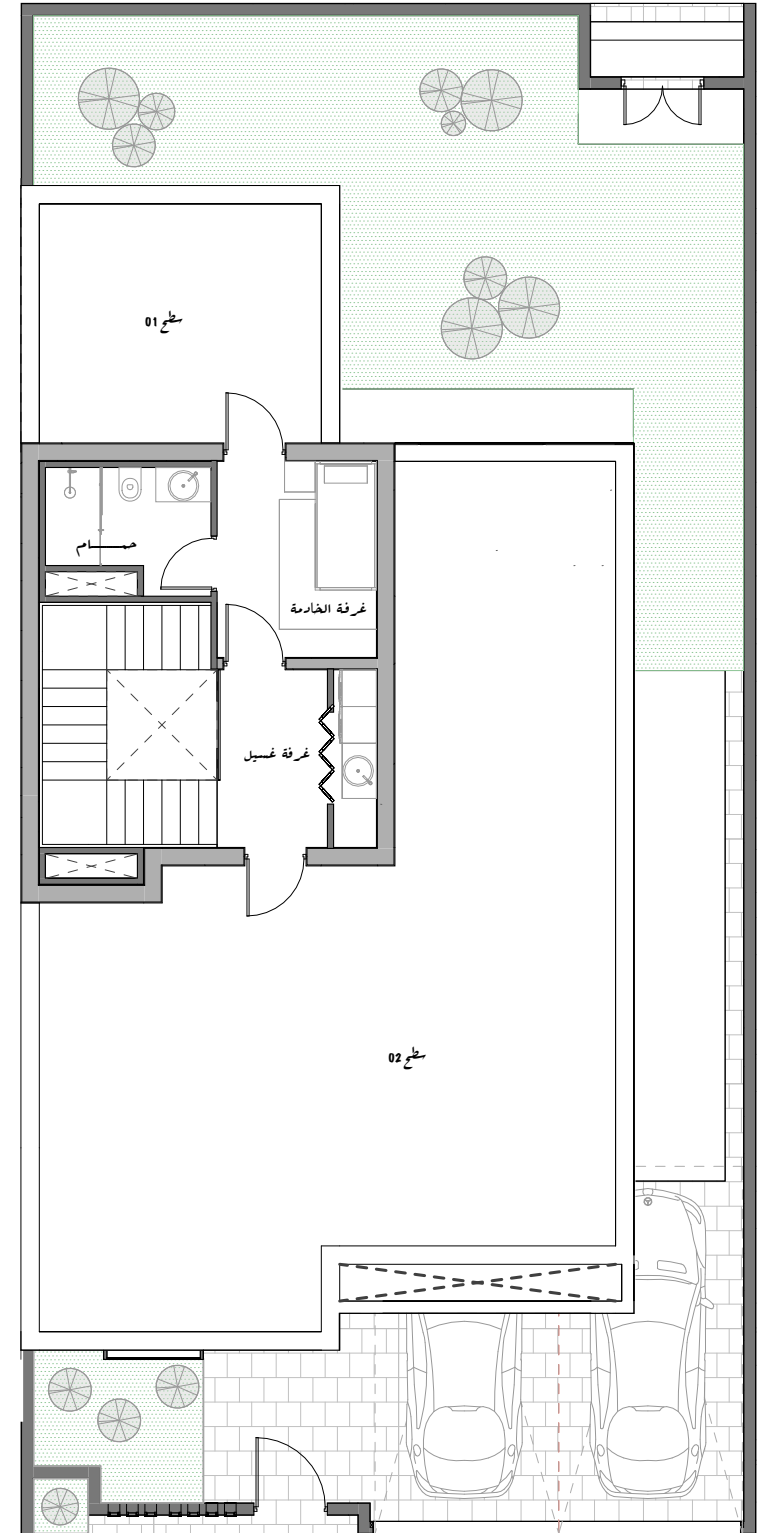


الدور الأول

4.00x4.60	غرفة نوم 01
2.10x2.70	حمام 01
4.10x4.60	غرفة نوم 02
4.20x4.60	غرفة ماستر 01
2.20x4.60	غرفة ملابس
2.10x4.60	حمام 02
5.60x4.60	غرفة ماستر 02
2.10x2.70	حمام 03

الدور الثاني

3.20x2.60	غرفة الخادمة
2.10x2.70	حمام
2.90x0.70	غرفة الغسيل
3.90x4.60	سطح 01
12.80x9.40	سطح 02





صورة تخيلية

3A

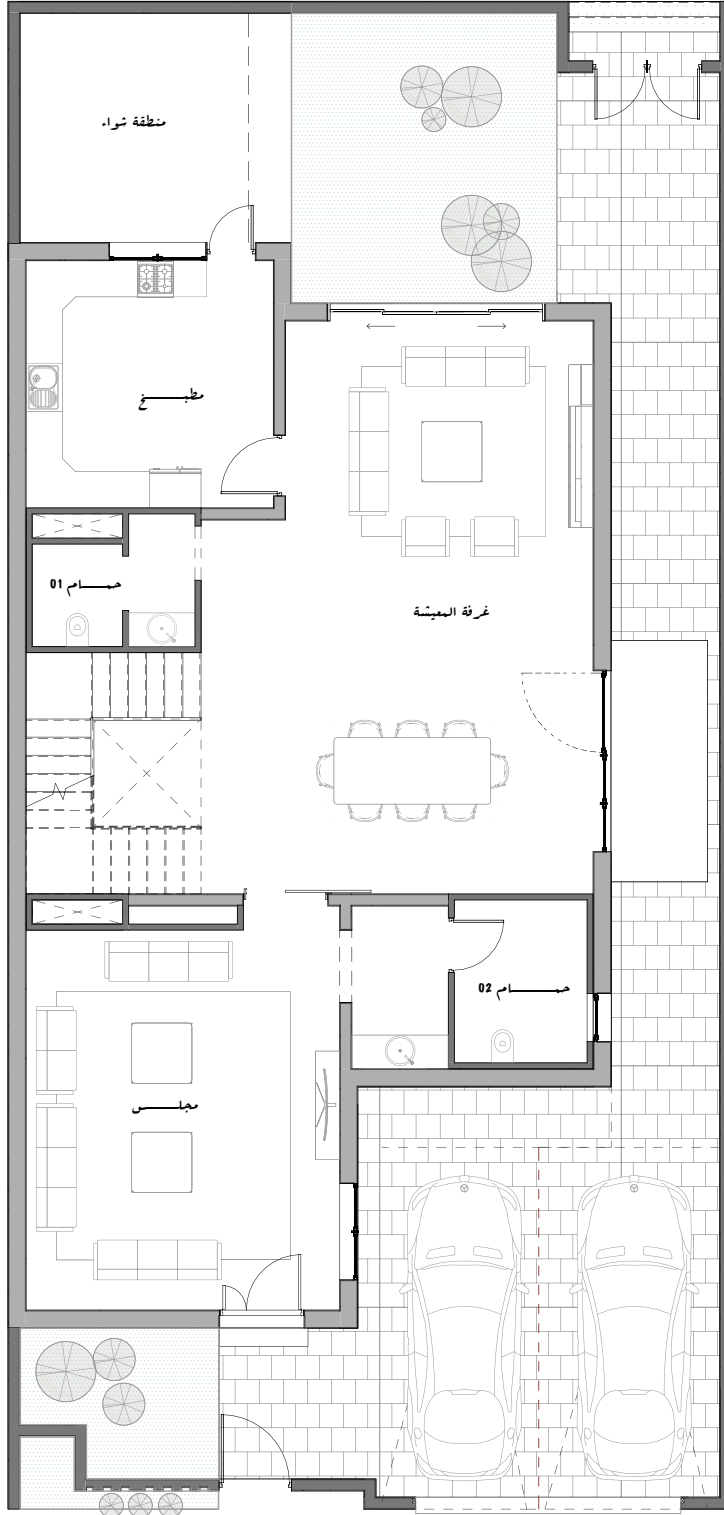
إيال
سدايم



كورت فيلا

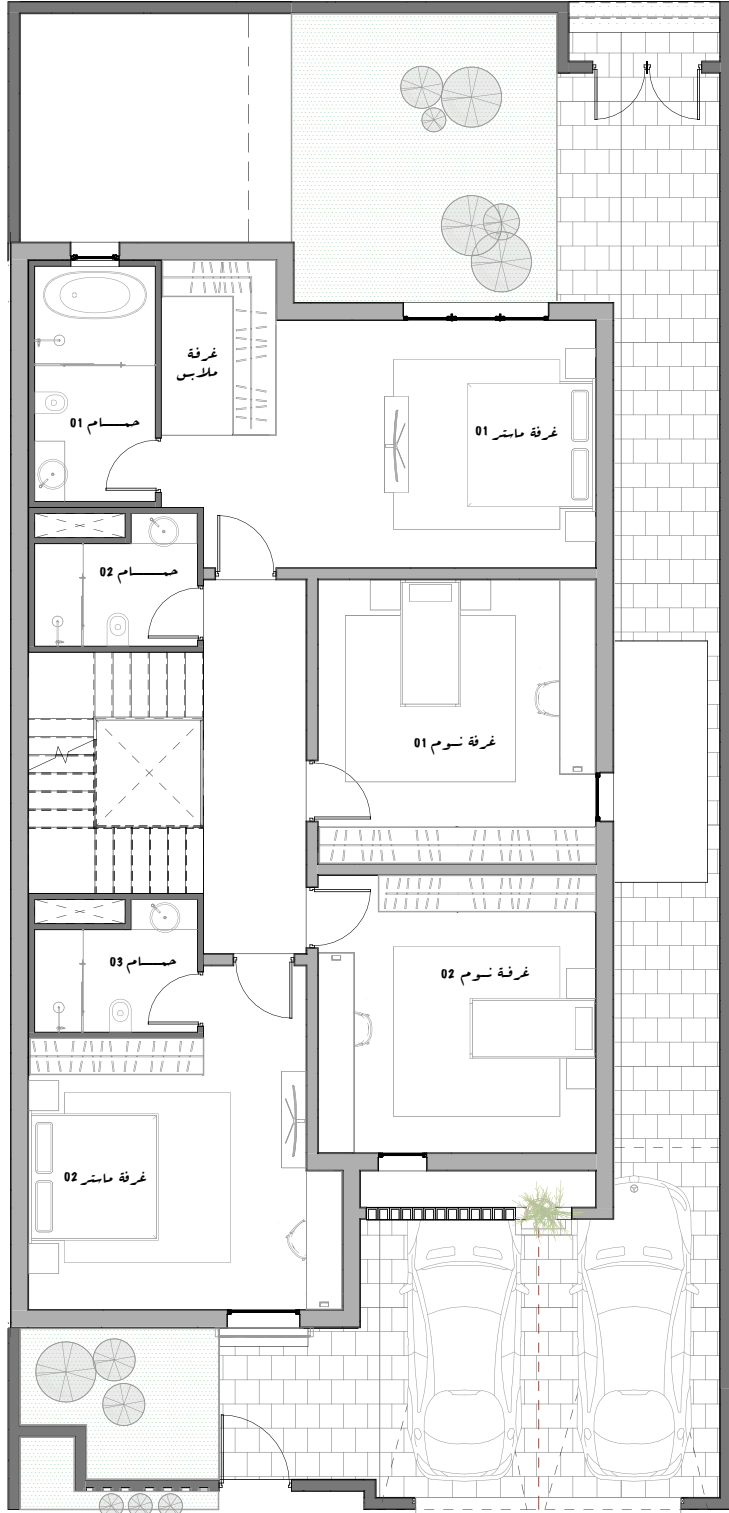


مساحة الارض تبدأ من 300 متر مربع
مسطح 382.88 متر مربع



الدور الأرضي

4.10x4.10	مطبخ
3.80x4.50	منطقة شواء
9.50x5.10	غرفة المعيشة +صالة الطعام
2.20x2.60	حمام 01 +مغسلة
2.70x3.80	حمام 02 +مغسلة
6.30x5.20	المجلس

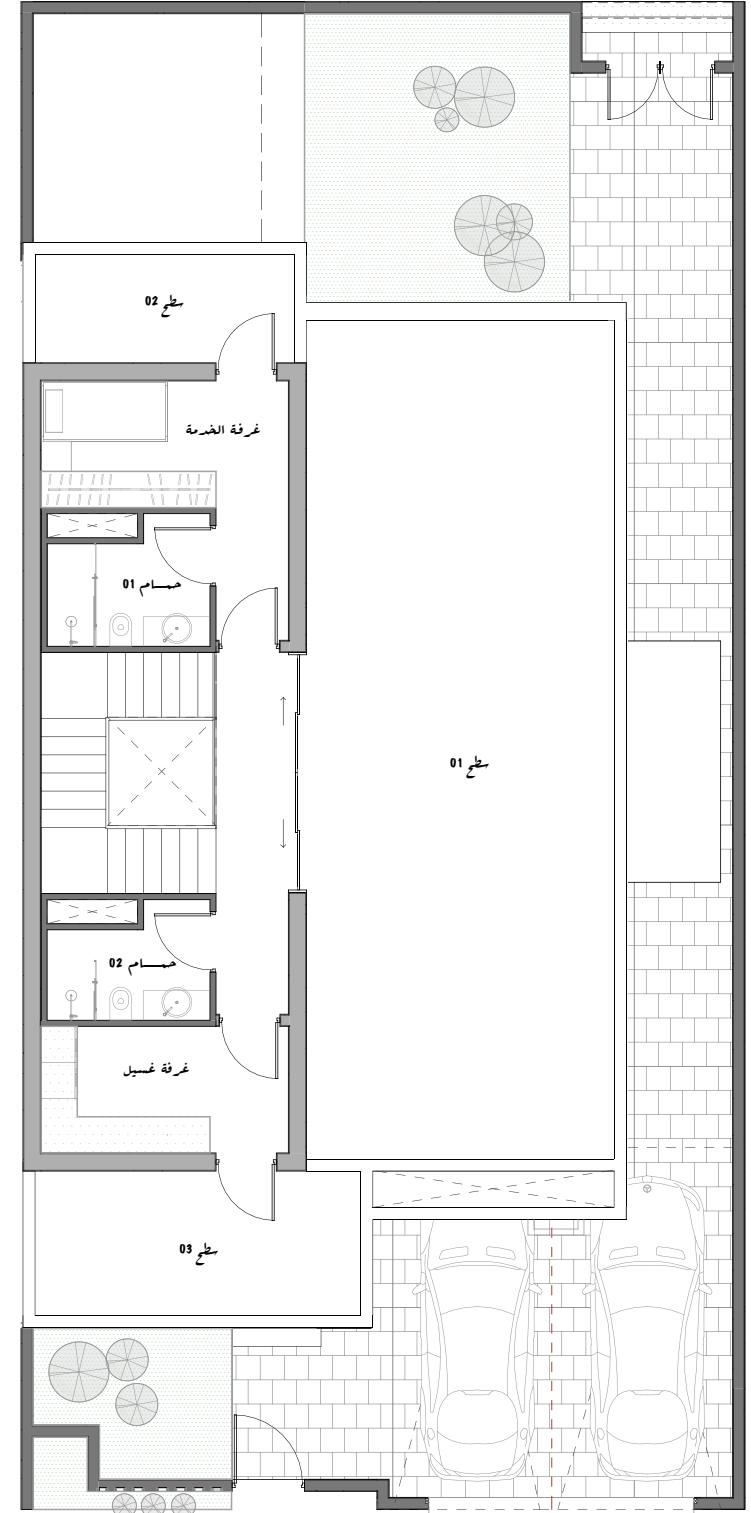


الدور الأول

4.10x5.30	غرفة ماستر 01
3.90x2.00	حمام 01
4.10x1.90	غرفة ملابس
4.70x4.60	غرفة نوم 01
2.20x2.70	حمام 02
4.60x4.60	غرفة نوم 02
2.20x2.70	حمام 03
4.50x4.60	غرفة ماستر 02

الدور الثاني

2.10x4.10	غرفة الخادمة
2.20x2.70	حمام 01
2.00x2.70	حمام 02
2.10x4.10	غرفة الغسيل
13.90x5.10	سطح 01
1.80x4.30	سطح 02
2.40x5.40	سطح 03





صورة تخيلية

4A

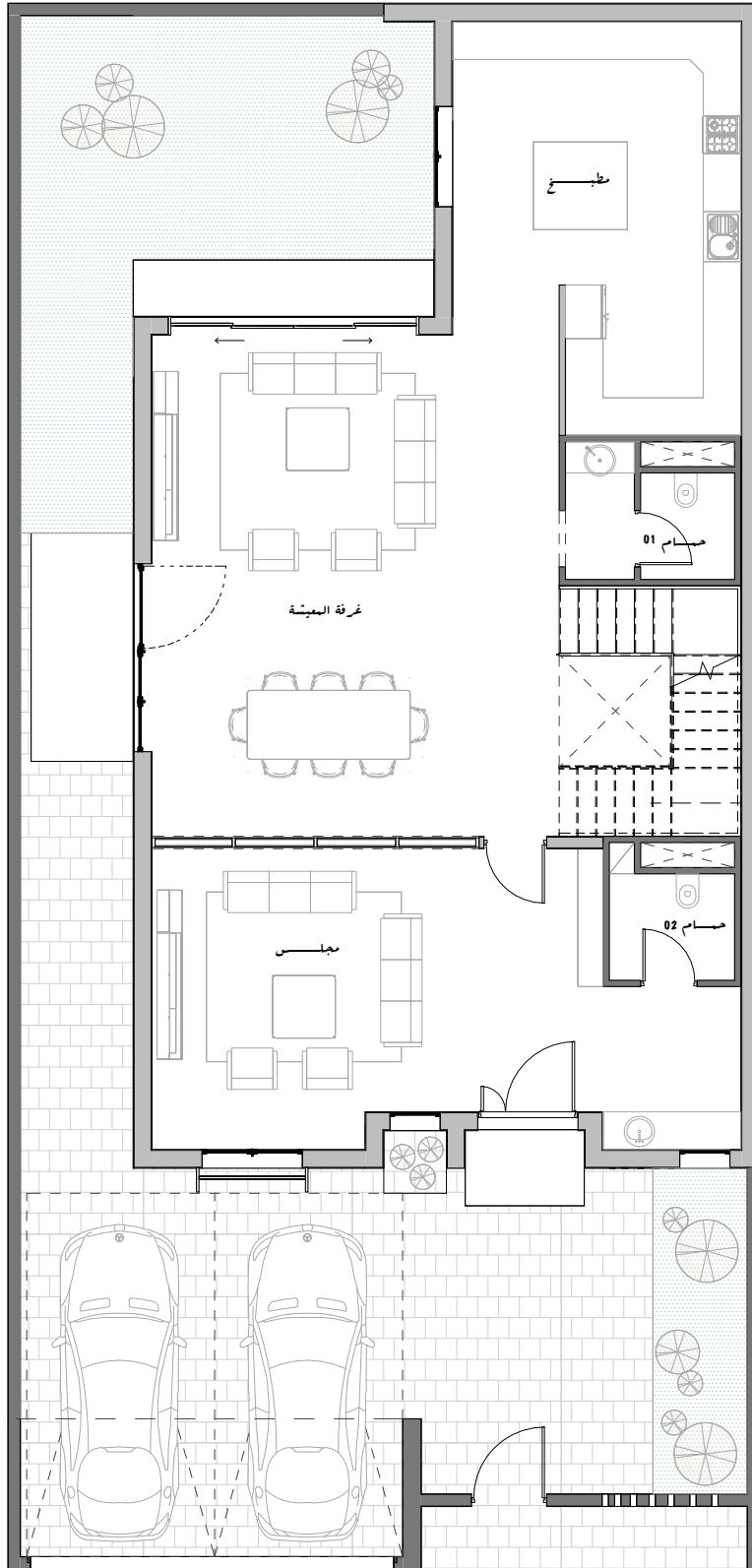
إيال
سدايم



بريميوم فيلا

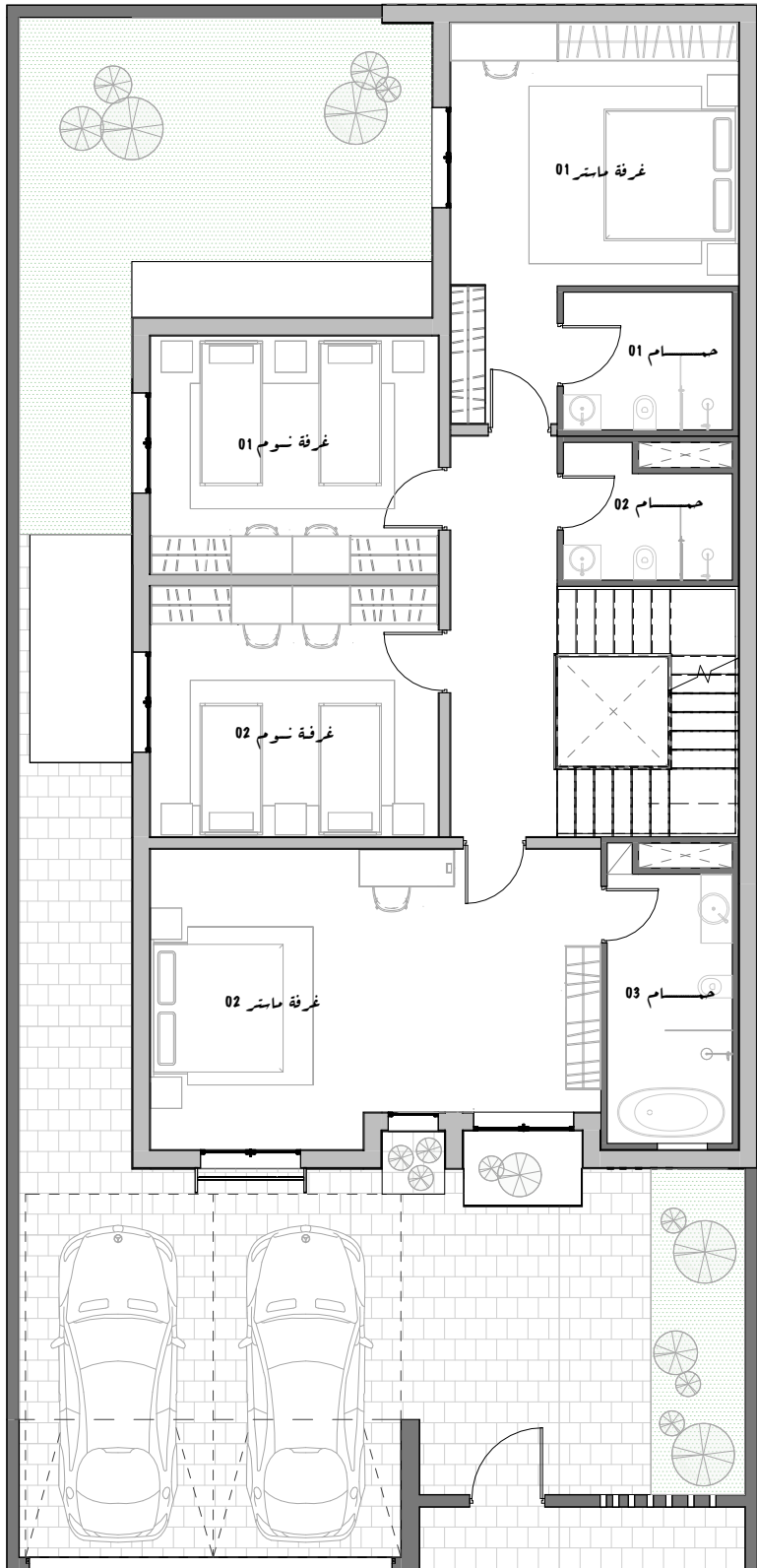


مساحة الارض تبدأ من 300 متر مربع
مسطح البناء 385.93 متر مربع



الدور الأرضي

6.60x4.60	مطبخ
8.00x6.50	غرفة المعيشة + صالة طعام
2.20x2.60	حمام 01 + مغسلة
4.40x2.00	حمام 02 + مغسلة
4.80x7.20	المجلس

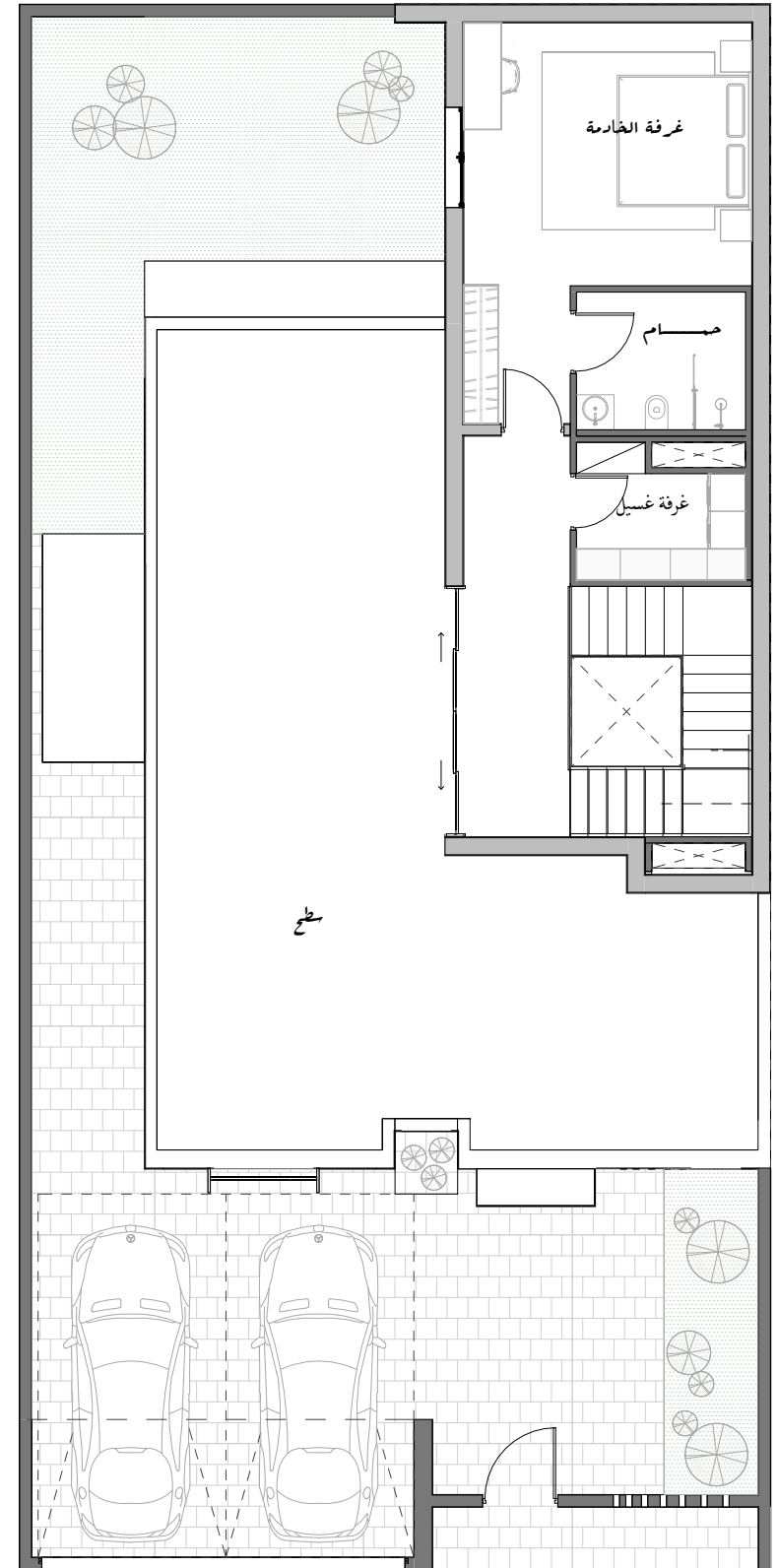


الدور الأول

- 4.20x4.60 غرفة ماستر 01
- 2.20x2.70 حمام 01
- 3.80x4.60 غرفة نوم 01
- 2.20x2.70 حمام 02
- 4.00x4.60 غرفة نوم 02
- 4.30x2.00 حمام 03
- 4.80x7.20 غرفة ماستر 02

الدور الثاني

- 4.20x4.60 غرفة الخادمة
- 2.30x2.70 حمام
- 2.20x2.70 غرفة الغسيل
- 13.10x9.60 سطح



الدور الثاني

- 4.20x4.60 غرفة الخادمة
- 2.30x2.70 حمام
- 2.20x2.70 غرفة الغسيل
- 13.10x9.60 سطح



صورة تخيلية

4B

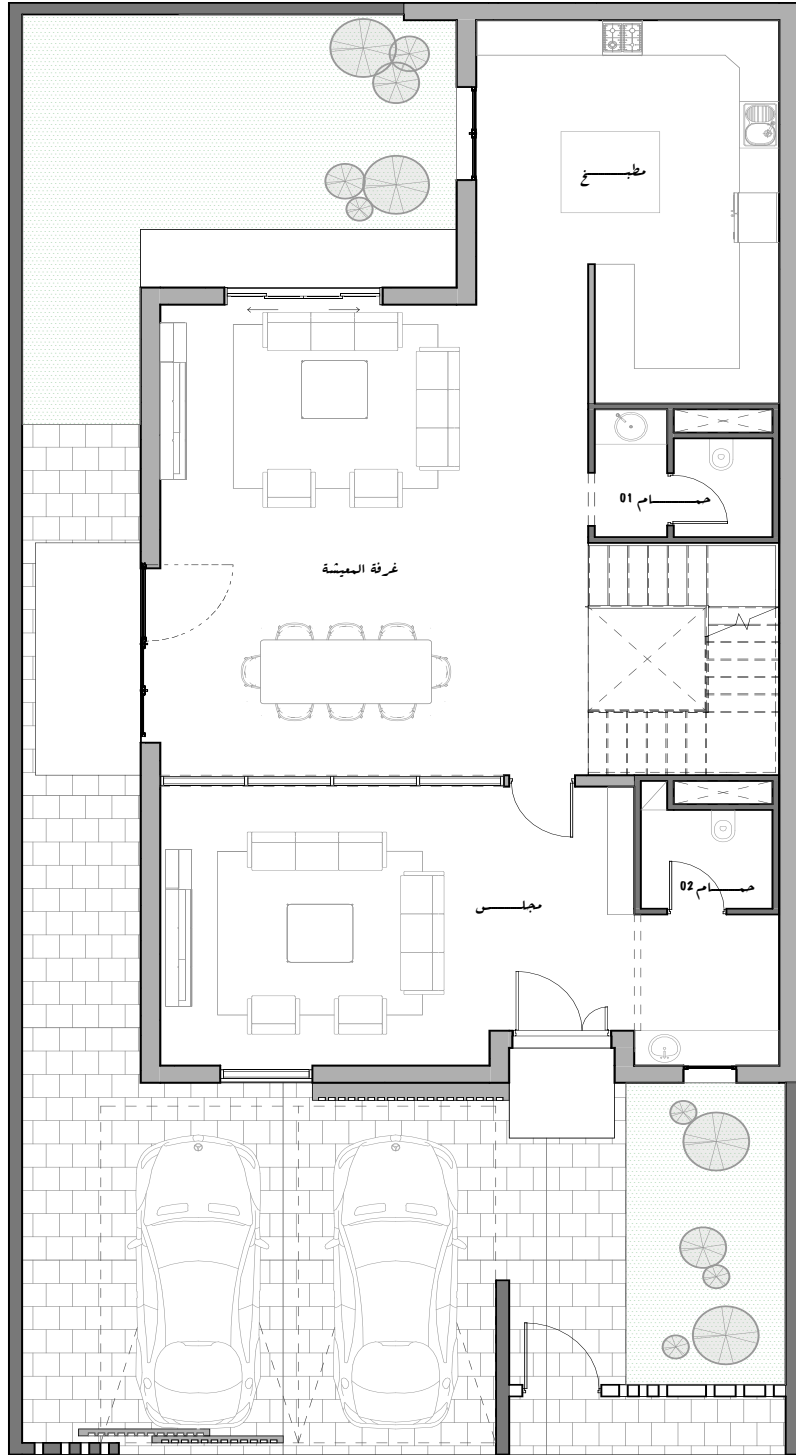
إيال
سدايم



برستيچ فيلا



مساحة الارض تبدا من 300 متر مربع
مسطح البناء 388.23 متر مربع



الدور الأرضي

6.60x4.60

مطبخ

8.15x6.50

غرفة المعيشة
+ صالة الطعام

2.20x2.80

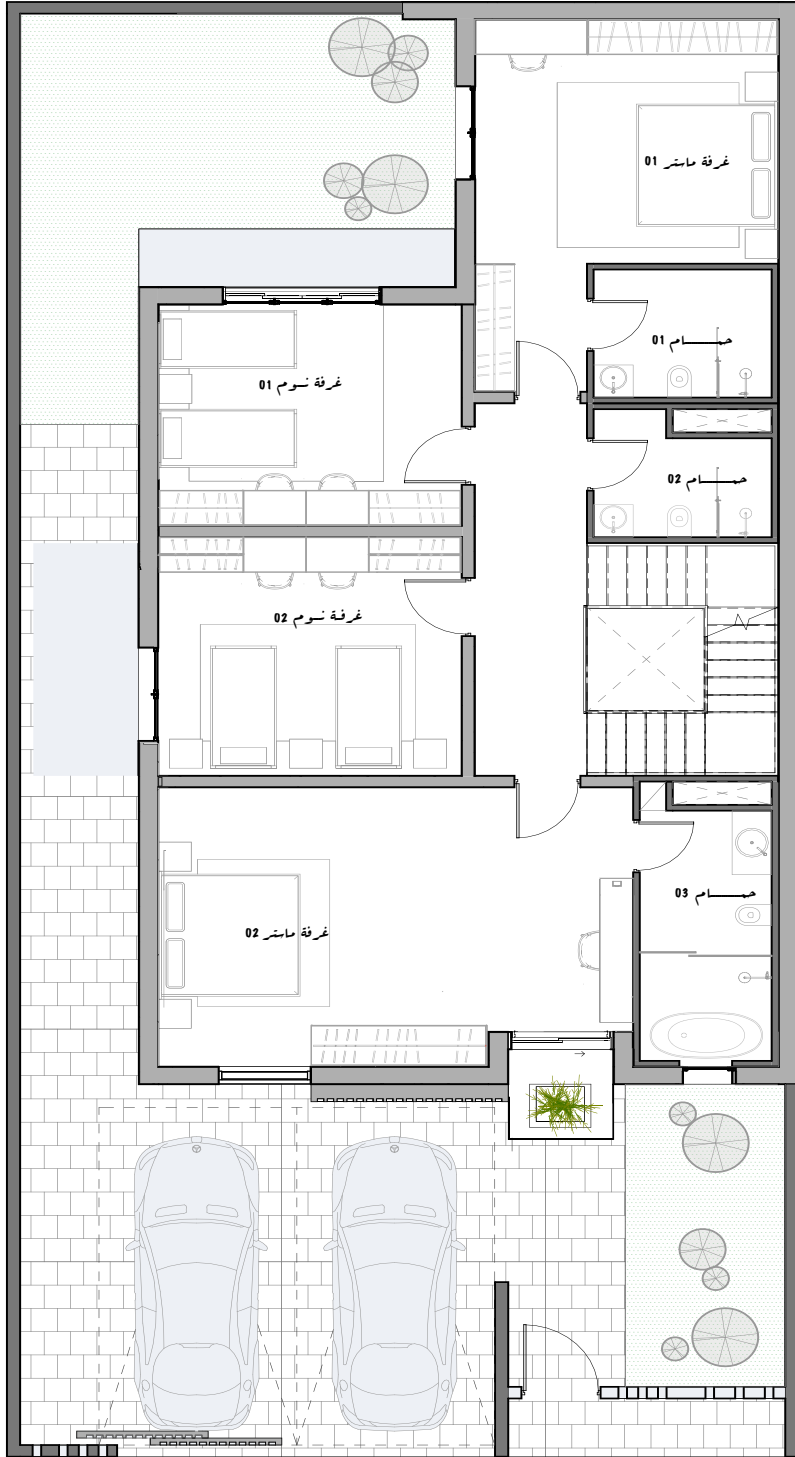
حمام 01
+ مغسلة

4.40x2.00

حمام 02
+ مغسلة

4.80x7.20

المجلس

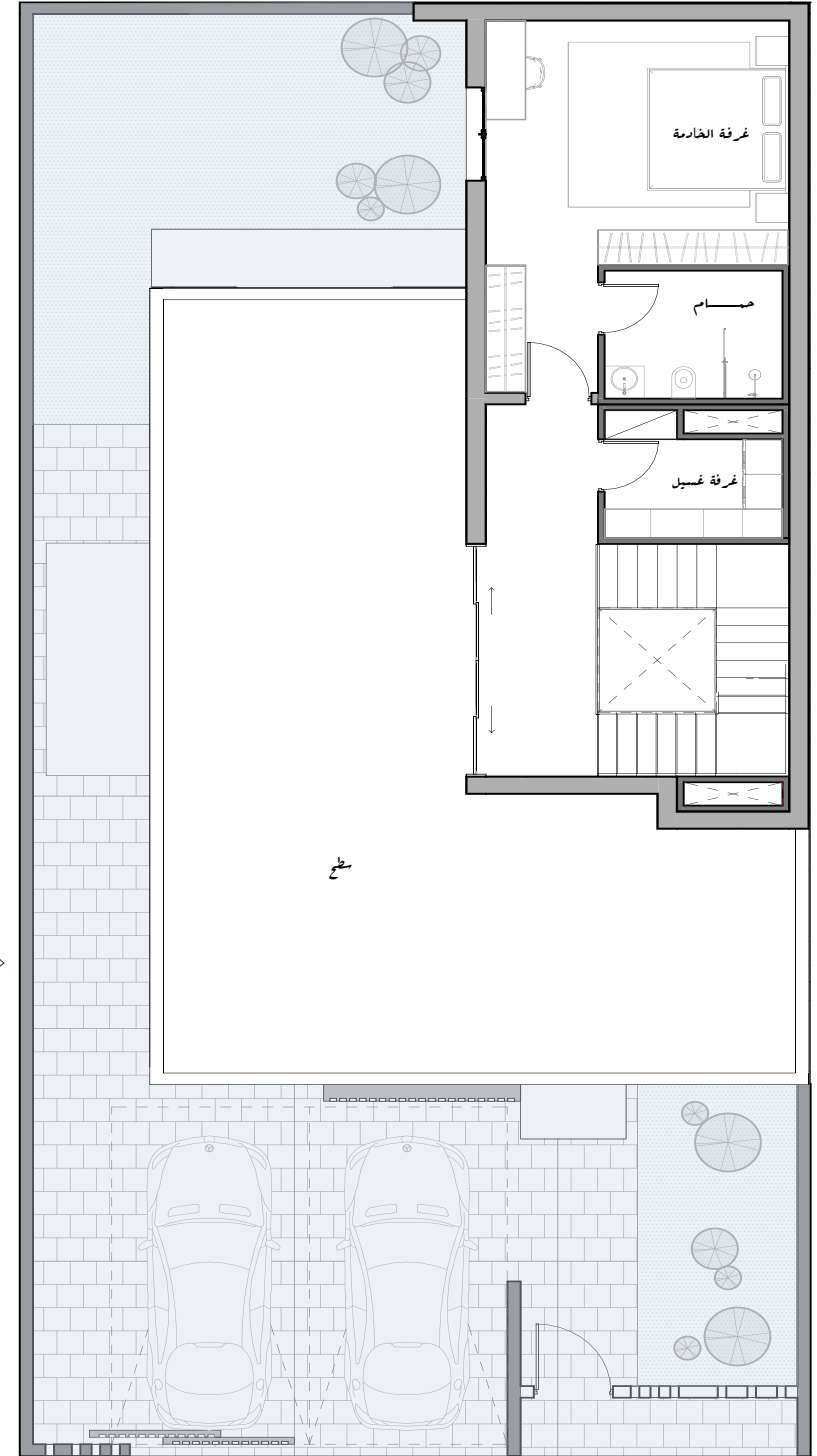


الدور الأول

4.20x4.60	غرفة ماستر 01
2.20x2.70	حمام 01
3.80x4.60	غرفة نوم 01
2.20x2.70	حمام 02
4.10x4.60	غرفة نوم 02
4.30x2.00	حمام 03
4.80x7.20	غرفة ماستر 02

الدور الثاني

4.20x4.60	غرفة الخادمة
2.20x2.70	حمام
2.20x2.70	غرفة الغسيل
13.30x9.60	سطح





صورة تخيلية

5A

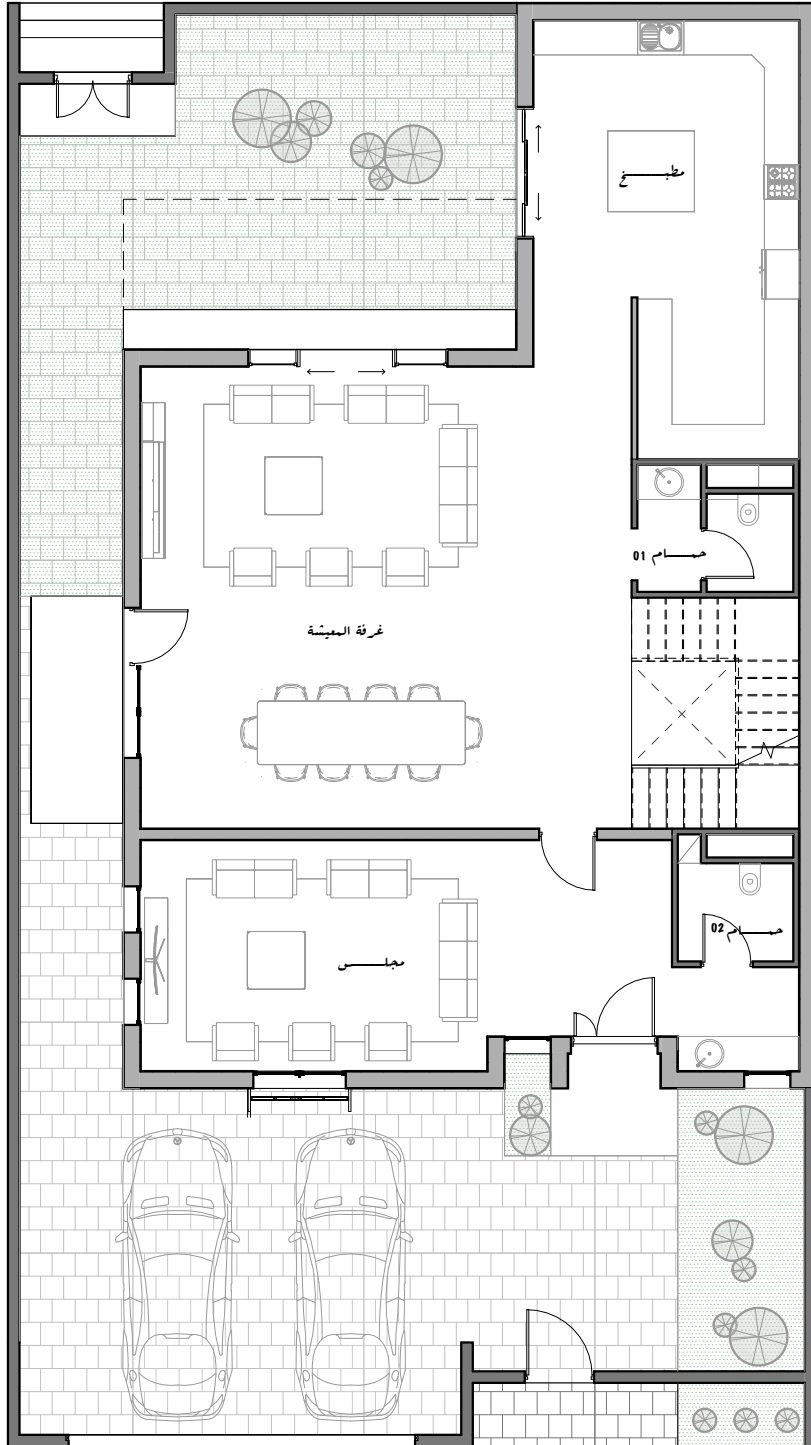
إيال
سدايم



سيجنتشر فيلا

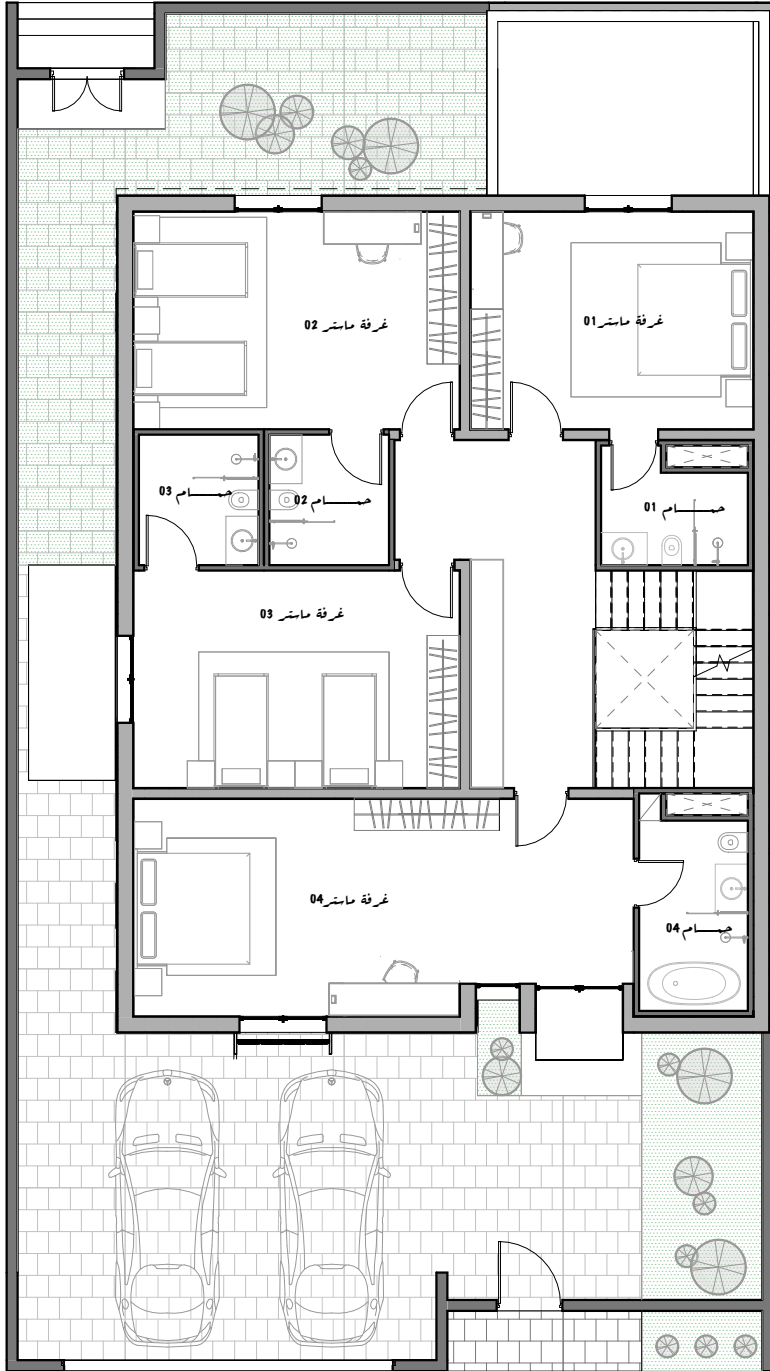


مساحة الارض تبدأ من 350 متر مربع
مسطح البناء 450,78 متر مربع



الدور الأرضي

7.60x4.60	مطبخ
8.00x8.50	غرفة المعيشة + صالة الطعام
2.20x2.60	حمام 01 + مغسلة
3.60x2.00	حمام 02 + مغسلة
4.00x9.20	المجلس

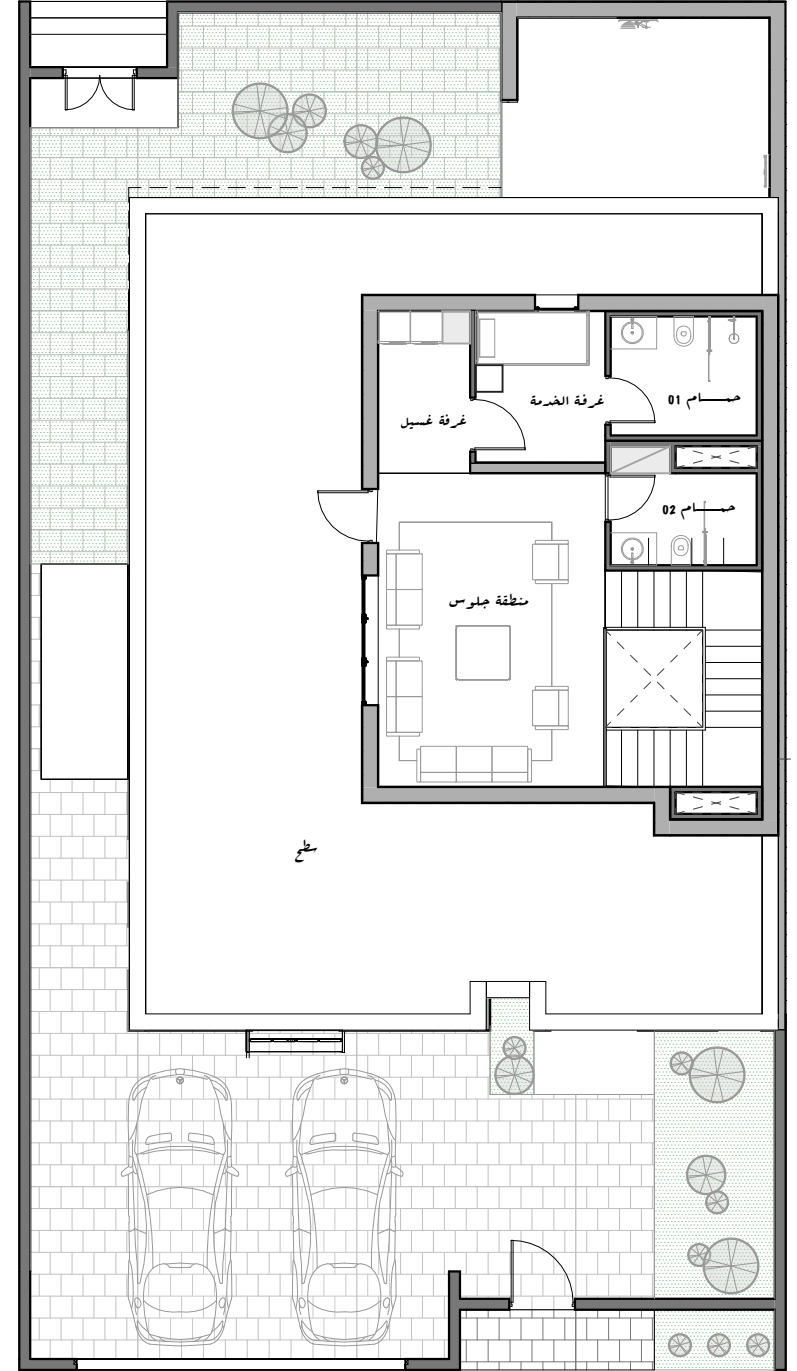


الدور الأول

4.00x5.20	غرفة ماستر 01
2.20x2.70	حمام 01
4.00x6.00	غرفة ماستر 02
2.40x2.20	حمام 02
4.00x6.00	غرفة ماستر 03
2.40x2.20	حمام 03
4.00x9.20	غرفة ماستر 04
3.50x2.00	حمام 04

الدور الثاني

5.80x4.20	منطقة جلوس
2.20x2.70	حمام 01
2.80x2.40	غرفة الخادمة
2.20x2.70	حمام 02
14.80x11.40	سطح





صورة تخيلية

الضمانات



الدهان

سنة 01



الهيكل الإنشائي

سنة 10



الأبواب

سنة 01



إضاءة LED

سنة 01



صيانة مجانية

للأسبوع الأول



التمديدات الكهربائية

سنة 01



تمديدات السباكة

سنة 01



العزل المائي والحراري

سنة 10



صورة تخيلية



Image not for internal use or review, not for sharing

صورة تخيلية



ويشمل القطاعين العام والخاص وذلك بتطوير شراكات استراتيجية معهم كما تحرص الشركة على تقديم مشاريع نوعية عبر مجتمعات عمرانية بتصاميم عصرية وحلول سكنية متنوعة وبأسعار مناسبة تواكب تطلعات جيل المستقبل وتحقق جودة الحياة، وذلك بالشراكة مع المطورين العقاريين من ذوي الخبرة والكفاءة

تأسست NHC الشركة الوطنية للإسكان في أواخر عام 2016م بموجب المرسوم الملكي رقم 7262 بتاريخ 08/02/1437 هـ لتكون الذراع الاستثماري لبادرات وبرامج وزارة الشؤون البلدية والقروية والإسكان في القطاع العقاري السكني والتجاري لتصبح الشركة الممكن الوطني لقطاع الإسكان ومنظومة العرض العقاري



الوطنية للإسكان





ALSHAYEB
شركة الاستثمار العقارية

تعد شركة محمد الحبيب للاستثمار العقاري شركة عائلية خاصة. تأسست في عام 1972 وتخصصت في الاستثمارات العقارية وتطوير الأراضي الخام للمشاريع المميزة وإدارة تفاصيل المشاريع وتصميم المجمعات التجارية والسكنية التي تضيف قيمة للمدن والسكان. في عام 1975، بدأت الشركة مشاريعها التجارية مع أسواق مكة الذي يعتبر أول مركز تجاري مغلق بالكامل في المملكة العربية السعودية



المطور

شركة محمد الحبيب العقارية

محمد الحبيب
Mohammad Al Habib
العقارية REAL ESTATE

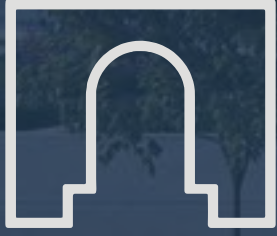
إيال

إيال للتطوير العقاري هي شركة سعودية متخصصة في مجال التطوير العقاري وتعد إحدى شركات محمد الحبيب العقارية. تم تأسيس شركة إيال في مدينة الرياض عام 2020م، ومن أهم أهدافها المساهمة في تطوير مشاريع سكنية لتواكب رؤية المملكة 2030م وتعزيز المجتمعات المؤسنة ضمن أعلى معايير جودة الحياة والبناء والاستدامة



الهندسي والتصميم الداخلي

Engineering & interior design

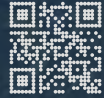


ALSHAYEB
الشايب للإستشارات الهندسية

نصمم
لننم

🌐 alshayeb.sa

☎ +966 59 733 6000



المعماري

Architect



ALYASA
ARCHITECTS

Designing **Tomorrow**, Rooted in **Tradition**,
Fueled by **Generations**

🌐 alyasaarchitects.com

☎ +966 56 829 6858



ایال
سدایم



التواصل



920033157



إضغط هنا للموقع



920033157



info@eyal.sa

سجل اهتمامك



جميع الحقوق محفوظة لشركة محمد الحبيب العقارية بما في ذلك المخطط والرسومات والصور والأبعاد. جميع المعلومات الواردة هنا هي لأغراض التصور فقط وقد تخضع للتغيير دون إشعار مسبق عند البيع. صور المناظير الأثاث والديكورات والمسطحات الخضراء وضعت لغرض التصور فقط وغير شاملة في المنتج المباع.

معتمد لدى
سكني

واقائي

سدايم | NHC
الوطنية للإسكان

إيال
سدايم