



الفرسان

محمد الحبيب  
Mohammad Al Habib  
العقارية REAL ESTATE

إيال  
الفرسان



# إيال الفرسان





بين عراقة التصاميم وعصرية البناء، وسط مجتمع سكني ينعم أفرادُه بنمط حياة صحي وحيوي تأتي ضاحية الفرسان بمساحتها الشاسعة لتوفر مجتمعات سكنية تمتد لأكثر من 35 مليون متر مربع شمال شرق مدينة الرياض لتقدم أسلوب سكني حديث بأكثر من 50 ألف وحدة سكنية متنوعة بتصاميمها ومساحاتها تستوعب أكثر من 250 ألف نسمة لتمنحهم فرصة العيش وسط جملة من المرافق والخدمات المتكاملة في بيئة صحية مستدامة تضم أكثر من 6 ملايين متر مربع من الحدائق والمساحات الخضراء التي تعزز من جودة الحياة في الضاحية حيث السكن الأكمل لحياة أجمل

ضاحية  
الفرسان



نادي  
الفروسية

الجنادرية

مطار الملك  
خالد الدولي

ضاحية  
خزام

ضاحية  
الفرسان

طريق  
الثمامة

طريق  
الجنادرية

جامعة الأميرة  
نورة بنت عبد الرحمن

طريق الدمام

ضاحية الفرسان	مطار الملك خالد الدولي	ميدان الملك عبدالعزيز للفروسية
21 كيلو متر	14 كيلو متر	6 كيلو متر

## موقع استراتيجي

في موقع استراتيجي شمال شرق مدينة الرياض تطل ضاحية الفرسان على طرق حيوية ورئيسية، لتصل لأي جهة تريدها.

## الخدمات والمرافق



مرافق تجارية



مدارس



مساجد



أندية رياضية



حدائق وملاعب



مراكز صحية



مطعم



مراكز ترفيهية



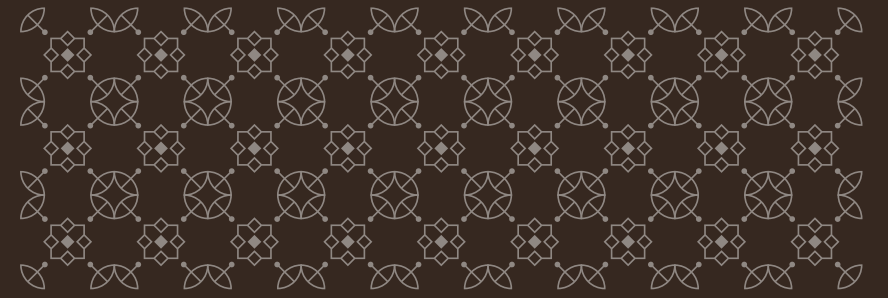
رياض اطفال

صورة تخيلية | Imaginary image



## فلل ايال الفرسان

مشروع فلل سكنية مصممة على الطراز  
السلاماني، بطريقة معمارية ابداعية، مستدامة  
فائقة الحداثة وتتميز بالاستثمار المثالي  
لمساحتها الواسعة لحياة عصرية مريحة  
تستحقها.



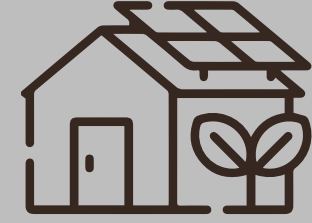
## مميزات المشروع



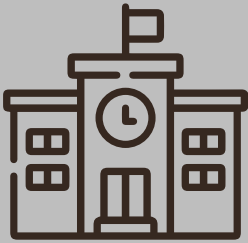
خيارات متعددة



بنية تحتية متكاملة



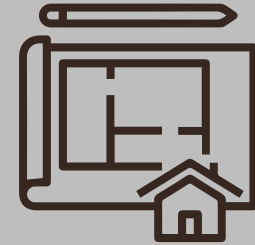
منزل صديق للبيئة



مدارس



مساحات متنوعة

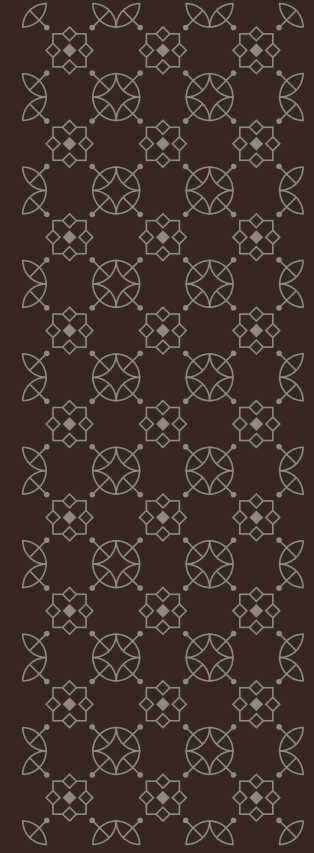


تصاميم مميزة

# الطراز السلماي

تميّزت العمارة السلمايية بجاذبية جمالية ذات قيم زرع بذورها خادم الحرمين الشريفين الملك سلمان بن عبد العزيز بعناية، حيث تتميز كل قيمة من القيم الست بأهميتها وهدفها وتوجهها نحو قيم التصميم التي يجب دعمها، كما ترسم هذه القيم مرجعية للتمييز المعماري ومعانيه العميقة؛ فهي تجسد جوهر فلسفة التصميم، الذي نتج عن تشكيلة واسعة من المشاريع المدرجة في ميثاق الملك سلمان العمراي

الأصالة .. الاستمرارية .. محورية الانسان .. ملاءمة العيش .. الابتكار .. الاستدامة







الأَصَالَة  
وَالجَمَال





"ابتكرنا أسماء الفلل من الروائح المألوفة في الثقافة العربية، تجسيدًا  
لاهتمام العرب بضيوفهم وتقدير أجمل الروائح للاستقبال. تُظهر هذه  
الروائح اهتمام العرب بالضيافة والحفاوة والكرم، وتمثل قيمًا أساسية في  
حياتهم الاجتماعية والثقافية."

المسك

312.46 م<sup>2</sup>

1A

العود

362.5 م<sup>2</sup>

2A

الطيب

388.46 م<sup>2</sup>

3A

# 742

وحدة سكنية

220,628 متر مربع  
مساحة المشروع

251,303 متر مربع  
مسطحات البناء

1A

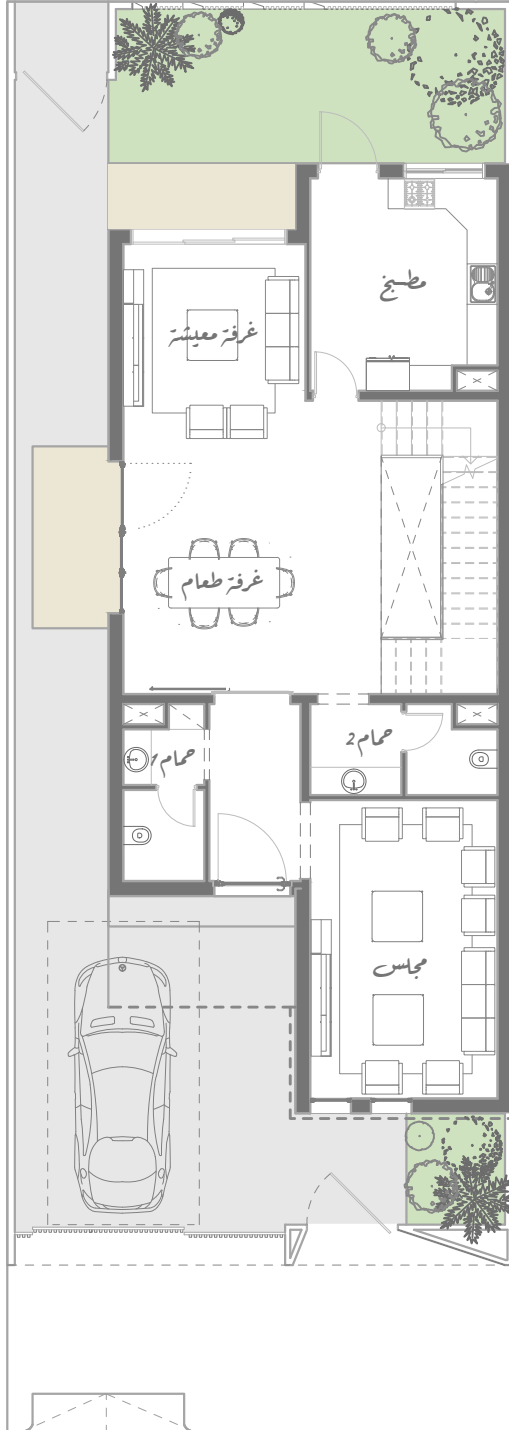
# مسك فيلا



مساحة الارض تبدا من 249.89 متر مربع  
مسطح البناء 312.46 متر مربع

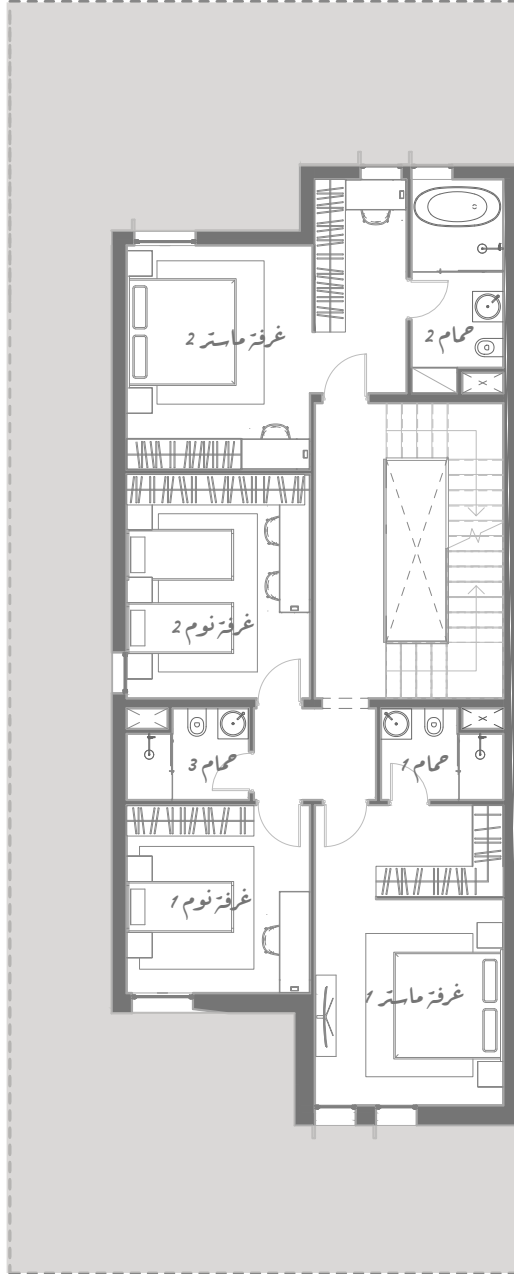
# الدور الأرضي

متر	5.90x3.70	مجلس
متر	1.60x3.00	حمام + مغسلة (1)
متر	8.90x3.60	غرفة معيشة + طعام
متر	3.70x1.80	حمام + مغسلة (2)
متر	4.20x3.70	مطبخ



# السطح الأول

متر	5.90x3.70	غرفة ماستر (1) + ملابس
متر	1.80x2.70	حمام (1)
متر	4.40x5.50	غرفة ماستر (2) + ملابس
متر	3.70x1.80	حمام (2)
متر	3.70x3.60	غرفة نوم (1)
متر	4.40x3.60	غرفة نوم (2)
متر	1.80x2.40	حمام (3)

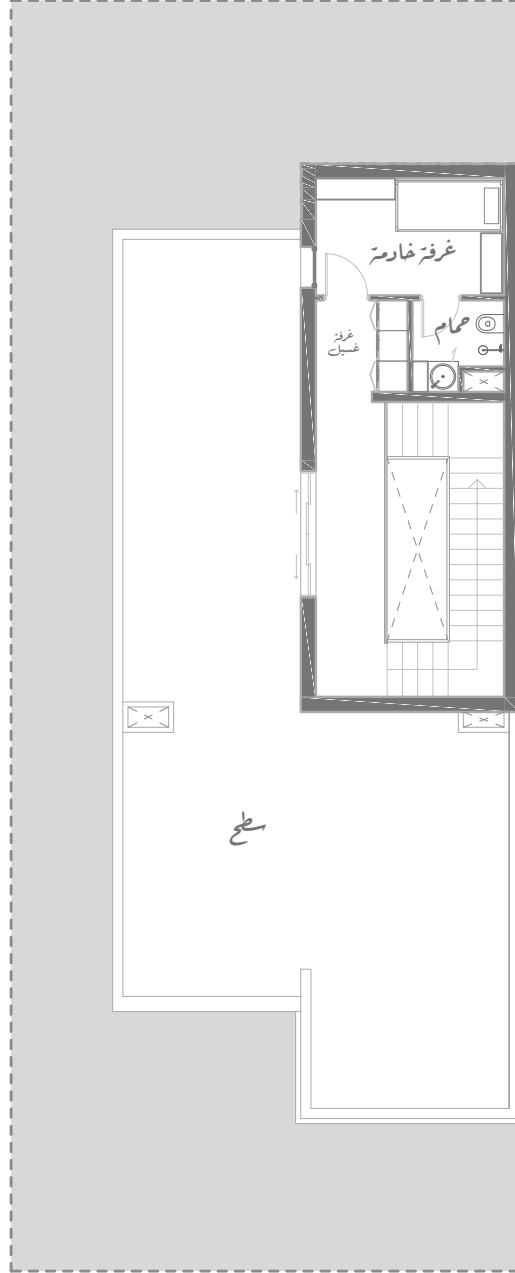




# الدور الثاني

متر	2.30x3.70	غرفة الخادمة
متر	1.80x1.80	حمام
متر	1.80x1.80	غرفة الغسيل

متر 14.90x7.60 سطح



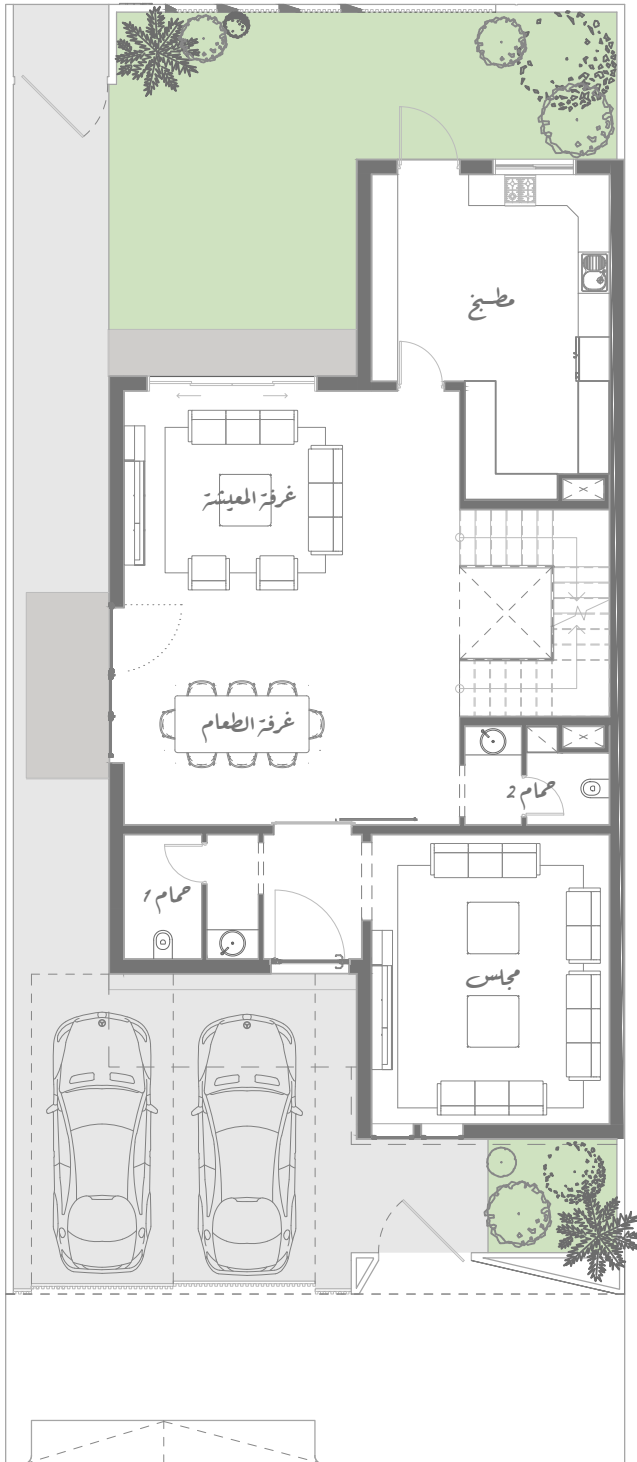


2A

عود  
فيلا



مساحة الارض تبدأ من 300 متر مربع  
مسطح البناء 362.5 متر مربع



# الأرضية

متر	5.60x4.60	مجلس
متر	2.40x2.60	حمام (1) + مغسلة
متر	8.40x6.50	غرفة المعيشة + طعام
متر	1.90x2.70	حمام (2) + مغسلة
متر	6.30x4.60	مطبخ

# الدور الأول



متر	5.60x4.60	غرفة ماستر (1) + ملابس
متر	2.00x2.80	حمام (1)
متر	6.40x4.60	غرفة ماستر (2) + ملابس
متر	2.10X4.60	حمام (2)
متر	4.10X4.60	غرفة نوم (1)
متر	4.00X4.60	غرفة نوم (2)
متر	2.10X2.80	حمام (3)

# الدور الثاني

متر	3.20x2.60	غرفة الخادمة
متر	2.10x2.80	حمام
متر	2.90x1.60	غرفة الغسيل

متر	13.00x9.50	سطح (1)
متر	3.90x4.60	سطح (2)





3A

طيب  
فيلا

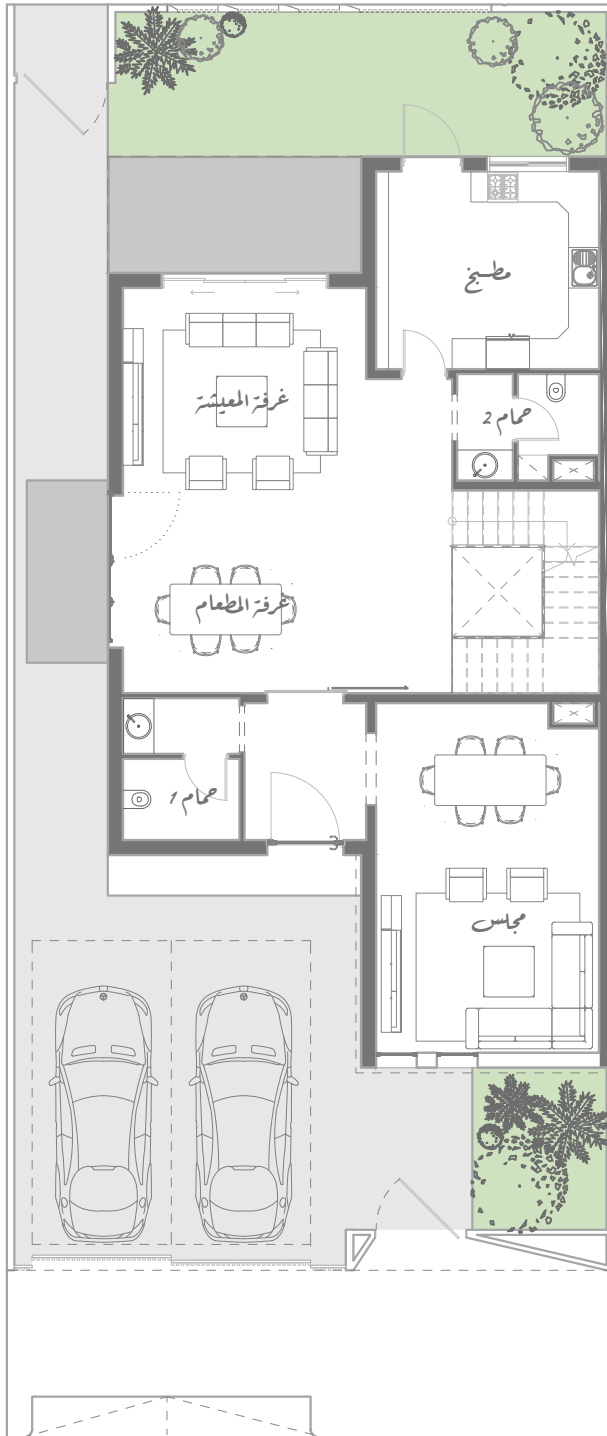


مساحة الارض تبدأ من 299.96 متر مربع  
مسطح البناء 388.46 متر مربع

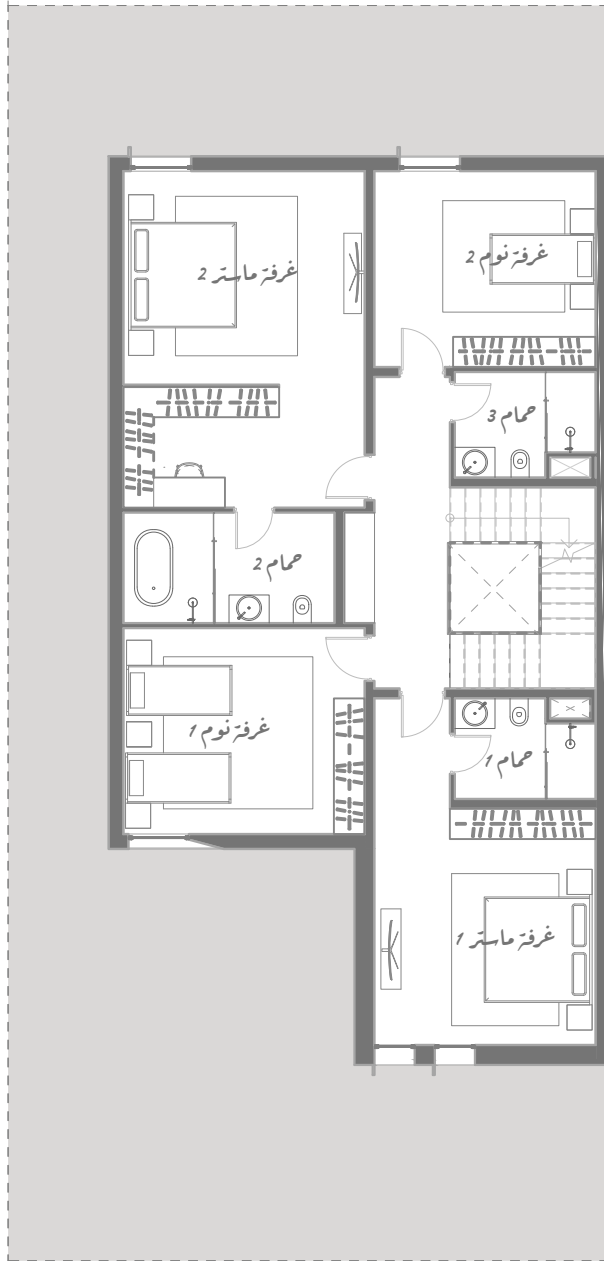


# الدور الأرضي

متر	6.90x4.40	مجلس
متر	2.80x2.30	حمام (1) + مغسلة
متر	8.00x6.50	غرفة المعيشة + الطعام
متر	2.10x2.70	حمام (2) + مغسلة
متر	3.90x4.40	مطبخ



# الدور الأول

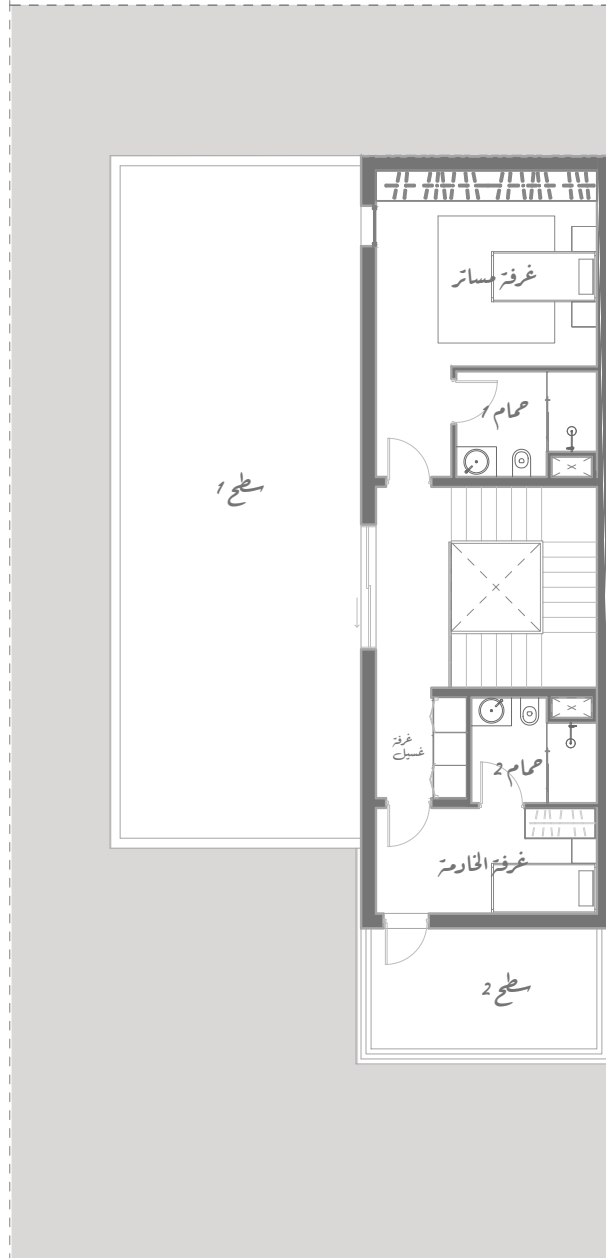


غرفة ماستر (1) + ملابس	4.70x4.40 متر
حمام (1)	1.90x2.80 متر
غرفة ماستر (2) + ملابس	6.70x4.80 متر
حمام (2)	2.20x4.20 متر
غرفة نوم (1)	4.10x4.80 متر
غرفة نوم (2)	3.90x4.40 متر
حمام (3)	2.10x2.80 متر

# الدور الثاني

متر	3.90x4.40	غرفة ماستر
متر	2.10x2.80	حمام (1)
متر	2.10x4.40	غرفة خادمة
متر	2.00x0.70	غرفة غسيل
متر	2.10x2.50	حمام (2)

متر	13.40x4.80	سطح (1)
متر	2.40x4.50	سطح (2)





# الضمانات



الدهان

سنة 01



الهيكـل الإنشائي

سنة 10 وات



الأبواب

سنة 01



إضاءات LED

سنة 01



صيانة مجانية

للأسبـنة 01  
الأولى



التمديدات الكهربائية

سنة 01



تمديدات السباكة

سنة 01



العزل المائي والحراري

سنة 10 وات



ويشمل القطاعين العام والخاص وذلك بتطوير شراكات استراتيجية معهم كما تحرص الشركة على تقديم مشاريع نوعية عبر مجتمعات عمرانية بتصاميم عصرية وحلول سكنية متنوعة وبأسعار مناسبة تواكب تطلعات جيل المستقبل وتحقق جودة الحياة، وذلك بالشراكة مع المطورين العقاريين من ذوي الخبرة والكفاءة

تأسست NHC الشركة الوطنية للإسكان في أواخر عام 2016م بموجب المرسوم الملكي رقم 7262 بتاريخ 08/02/1437 هـ لتكون الذراع الاستثماري لمبادرات وبرامج وزارة الشؤون البلدية والقروية والإسكان في القطاع العقاري السكني والتجاري لتصبح الشركة الممكن الوطني لقطاع الإسكان ومنظومة العرض العقاري



الوطنية للإسكان



تعد شركة محمد الحبيب للاستثمار العقاري شركة عائلية خاصة. تأسست في عام 1972 وتخصصت في الاستثمارات العقارية وتطوير الأراضي الخام للمشاريع المميزة وإدارة تفاصيل المشاريع وتصميم المجمعات التجارية والسكنية التي تضيف قيمة للمدن والسكان. في عام 1975، بدأت الشركة مشاريعها التجارية مع أسواق مكة الذي يعتبر أول مركز تجاري مغلق بالكامل في المملكة العربية السعودية



# التواصل



920033157



موقع المشروع



920033157



info@eyal.sa

سجل اهتمامك



جميع الحقوق محفوظة لشركة محمد الحبيب العقارية بما في ذلك المخطط والرسومات والصور والأبعاد. جميع المعلومات الواردة هنا هي لأغراض التصور فقط وقد تخضع للتغيير دون إشعار مسبق عند البيع. صور المناظر الأثاث والديكورات والمساحات الخضراء وضعت لغرض التصور فقط وغير شاملة في المنتج المباع.



إيال  
الفرسان



الفرسان

معتمد لدى

سكني

واقعاي