

إيال
رياض
هايتس

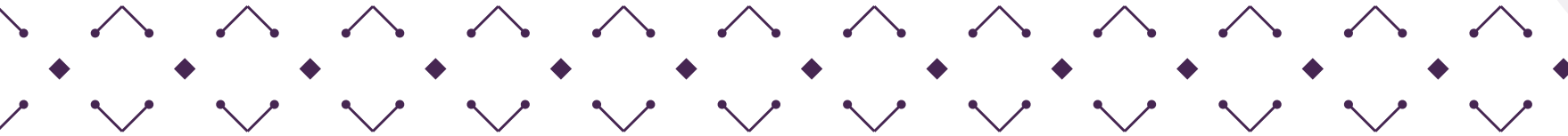


EYAL RIYADH HEIGHTS

عن إيال . . .

إيال للتطوير العقاري هي شركة سعودية متخصصة في مجال التطوير العقاري وتعد إحدى شركات محمد الحبيب العقارية .

تم تأسيس شركة إيال في مدينة الرياض عام 2020م، ومن أهم أهدافها المساهمة في تطوير مشاريع سكنية لتواكب رؤية المملكة 2030م وتعزيز المجتمعات المؤنسة ضمن أعلى معايير جودة الحياة والبناء والاستدامة



مساكن تحيا بالرفاهية والجمال





الرفاهية والجمال

إيال رياض هايتس

ليست مجرد وحدات سكنية إنها مكان يواكب حجم التطور العمراني الحديث مع الحفاظ على عراقة الماضي بلمسات حداثة الحاضر، تصميم عصري يلبي كافة احتياجات الاسرة وأياً كان نوع المنزل الذي تريده، تأكد أن تصميمه الذي يحقق أقصى استفادة من المساحات الداخلية والخارجية بالشكل الأمثل.



طريق فاطمة الزهراء

طريق النهضة

طريق الدائري الشرقي

طريق علي بن إبي طالب

إيال رياض هايتس

طريق عمر بن الخطاب

أضغط هنا

03 دقيقة لولو هايبر ماركت

07 دقيقة إيكيا

03 دقيقة مدارس

08 محطة المترو

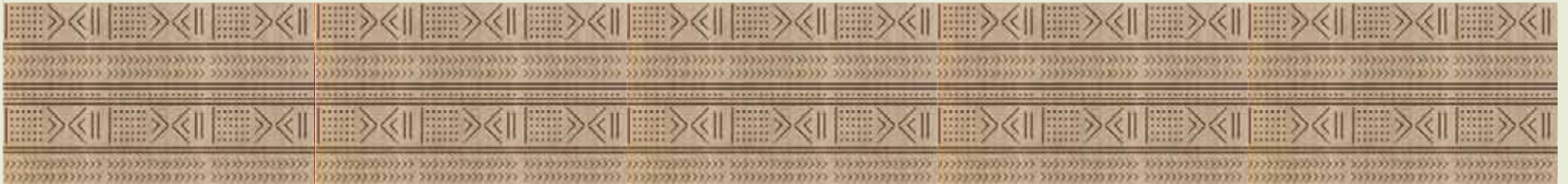
10 دقيقة مستشفى الرعاية

35 دقيقة المطار



♦♦♦ إتيقان وإبداع

تفاصيل من تراثنا...





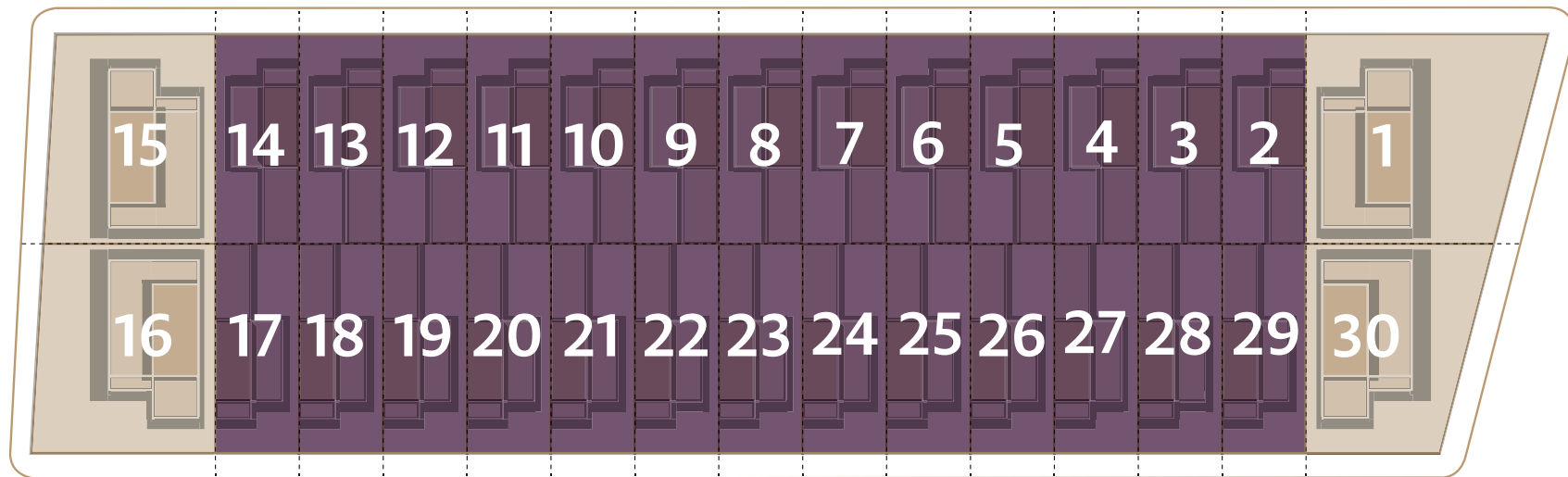
تفاصيل داخلية تحكي قصة فريدة



سحر الخيال ...

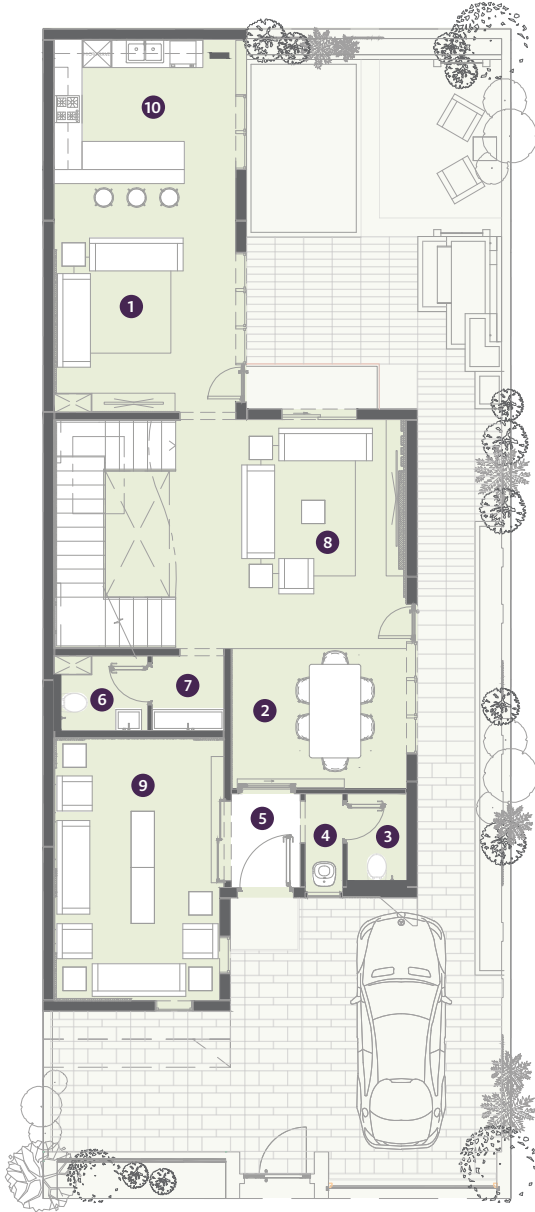












133.013 m2

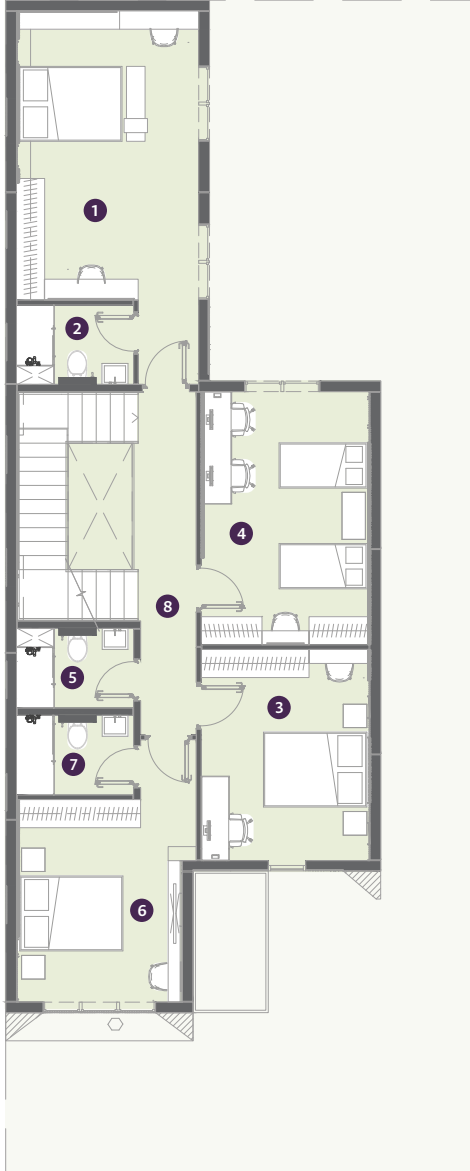
مساحة الدور الأرضي

WC 2

2

1

| | | | |
|----------|------------|--------------|----|
| 2 م 15.5 | 3.88 X 4 | الصالة | 1 |
| 2 م 10.8 | 3.6 X 3 | غرفة الطعام | 2 |
| 2 م 3.2 | 2 X 1.6 | الحمام 1 | 3 |
| 2 م 2.5 | 1.6 X 1.6 | المغسلة 1 | 4 |
| 2 م 2.9 | 2 X 1.47 | المدخل | 5 |
| 2 م 2.6 | 1.3 X 2 | الحمام 2 | 6 |
| 2 م 1.6 | 0.8 X 2 | المغسلة 2 | 7 |
| 2 م 23.9 | 4.88 X 4.9 | غرفة المعيشة | 8 |
| 2 م 20 | 5.6 X 3.6 | مجلس الرجال | 9 |
| 2 م 15 | 3.88 X 3.9 | المطبخ | 10 |



127.39 m2

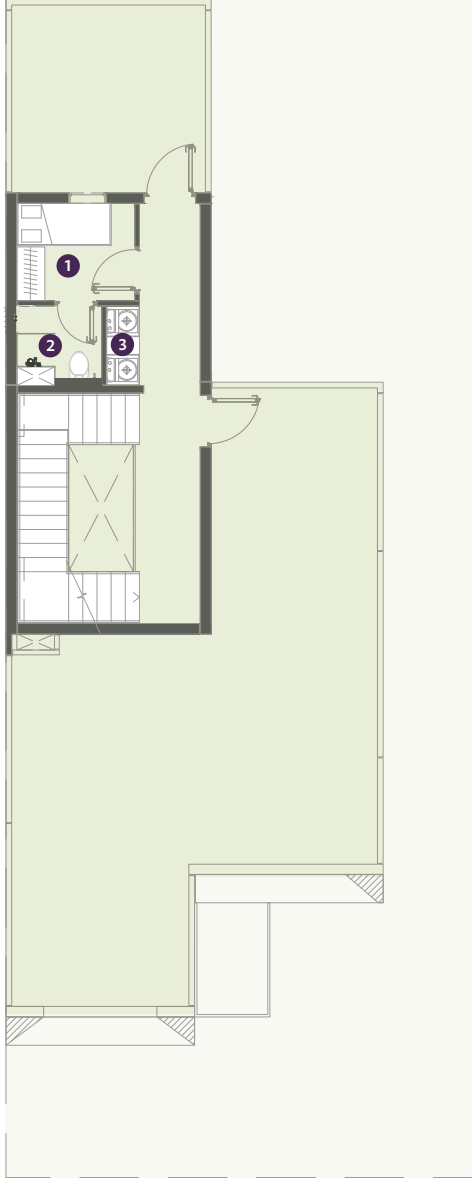
مساحة الدور الأول

WC 3

3

4

| | | | |
|----------|-------------|------------------------|---|
| 2 م 23.6 | 3.88 x 6.1 | غرفة النوم الرئيسية 1 | 1 |
| 2 م 4.3 | 2.5 x 1.75 | حمام الغرفة الرئيسية 1 | 2 |
| 2 م 16 | 3.6 x 4.5 | غرفة نوم 1 | 3 |
| 2 م 19.4 | 3.6 x 5.4 | غرفة نوم 2 | 4 |
| 2 م 4.25 | 2.5 x 1.7 | حمام مشترك | 5 |
| 2 م 15.2 | 3.55 x 4.3 | غرفة النوم الرئيسية 2 | 6 |
| 2 م 4.25 | 2.5 x 1.7 | حمام | 7 |
| 2 م 9.8 | 7.35 x 1.34 | ممر | 8 |

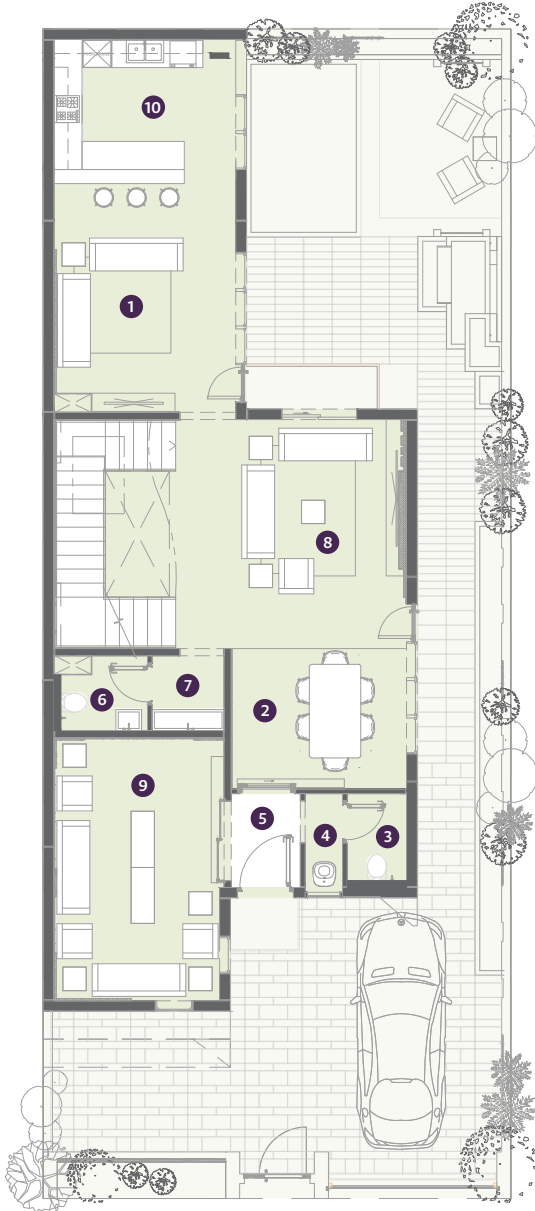


36.76 m2

مساحة الدور الثاني



| | | | |
|---------|---------|--------------|---|
| 5 م 2 | 2.5x2 | غرفة الخادمة | 1 |
| 2.9 م 2 | 1.7x1.7 | حمام | 2 |
| 1.2 م 2 | 0.7x1.7 | غرفة الغسيل | 3 |



132.41 m2

مساحة الدور الأرضي

WC 2

2

1

| | | | |
|----------|------------|--------------|----|
| 2 م 15.5 | 3.88 X 4 | الصالة | 1 |
| 2 م 10.8 | 3.6 X 3 | غرفة الطعام | 2 |
| 2 م 3.2 | 2 X 1.6 | الحمام 1 | 3 |
| 2 م 2.5 | 1.6 X 1.6 | المغسلة 1 | 4 |
| 2 م 2.9 | 2 X 1.47 | المدخل | 5 |
| 2 م 2.6 | 1.3 X 2 | الحمام 2 | 6 |
| 2 م 1.6 | 0.8 X 2 | المغسلة 2 | 7 |
| 2 م 23.9 | 4.88 X 4.9 | غرفة المعيشة | 8 |
| 2 م 20 | 5.6 X 3.6 | مجلس الرجال | 9 |
| 2 م 15 | 3.88 X 3.9 | المطبخ | 10 |



129.83 m2

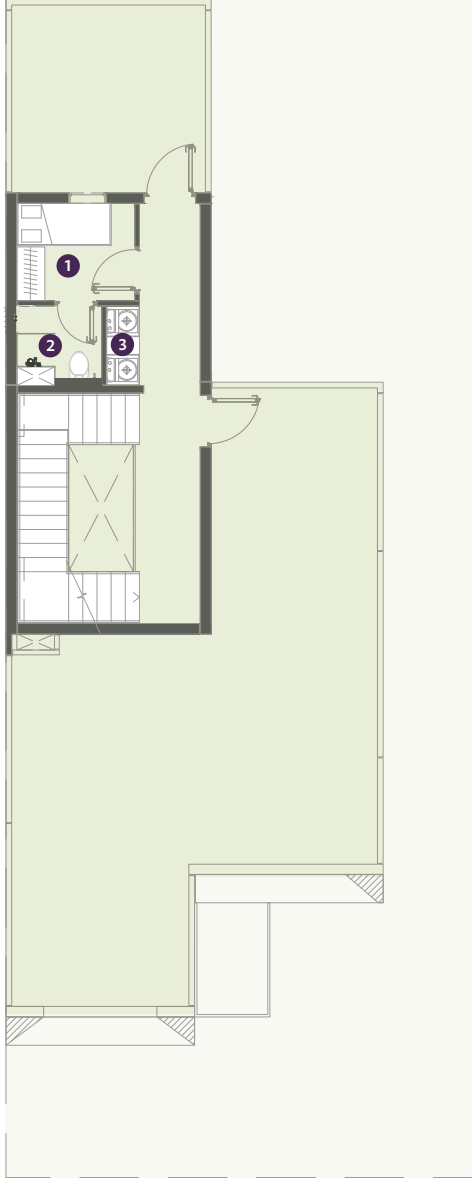
مساحة الدور الأول

WC 3

3

4

| | | | |
|----------|-------------|------------------------|---|
| 2 م 23.6 | 3.88 x 6.1 | غرفة النوم الرئيسية 1 | 1 |
| 2 م 4.3 | 2.5 x 1.75 | حمام الغرفة الرئيسية 1 | 2 |
| 2 م 16 | 3.6 x 4.5 | غرفة نوم 1 | 3 |
| 2 م 19.4 | 3.6 x 5.4 | غرفة نوم 2 | 4 |
| 2 م 4.25 | 2.5 x 1.7 | حمام مشترك | 5 |
| 2 م 15.2 | 3.55 x 4.3 | غرفة النوم الرئيسية 2 | 6 |
| 2 م 4.25 | 2.5 x 1.7 | حمام | 7 |
| 2 م 9.8 | 7.35 x 1.34 | ممر | 8 |



36.76 m2

مساحة الدور الثاني

WC 1

1

1

5 م 2

2.5x2

غرفة الخادمة

1

2.9 م 2

1.7x1.7

حمام

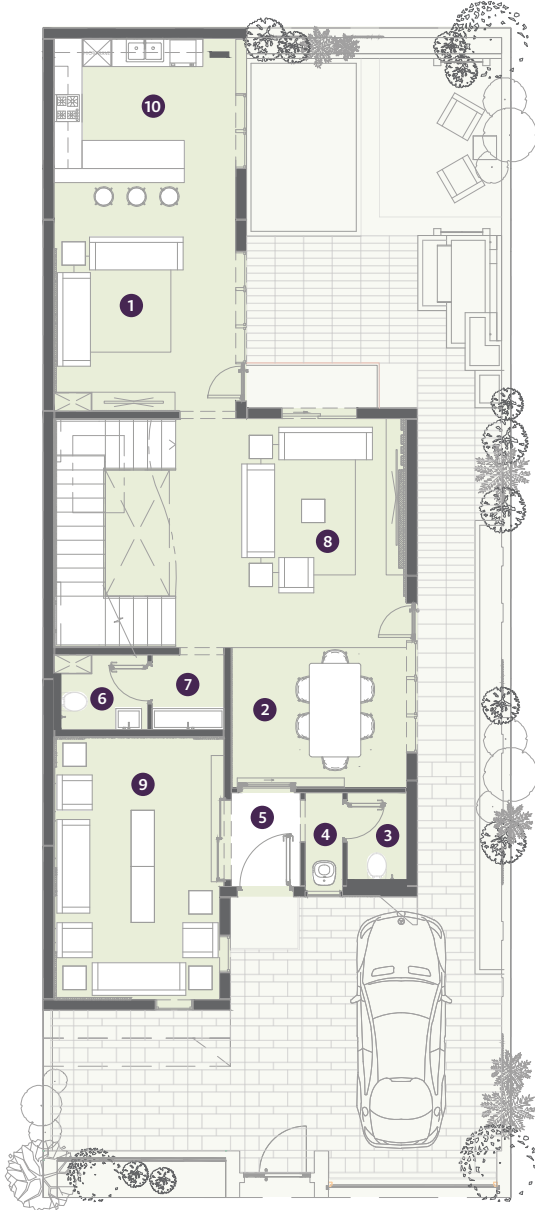
2

1.2 م 2

0.7x1.7

غرفة الغسيل

3



132.27 m2

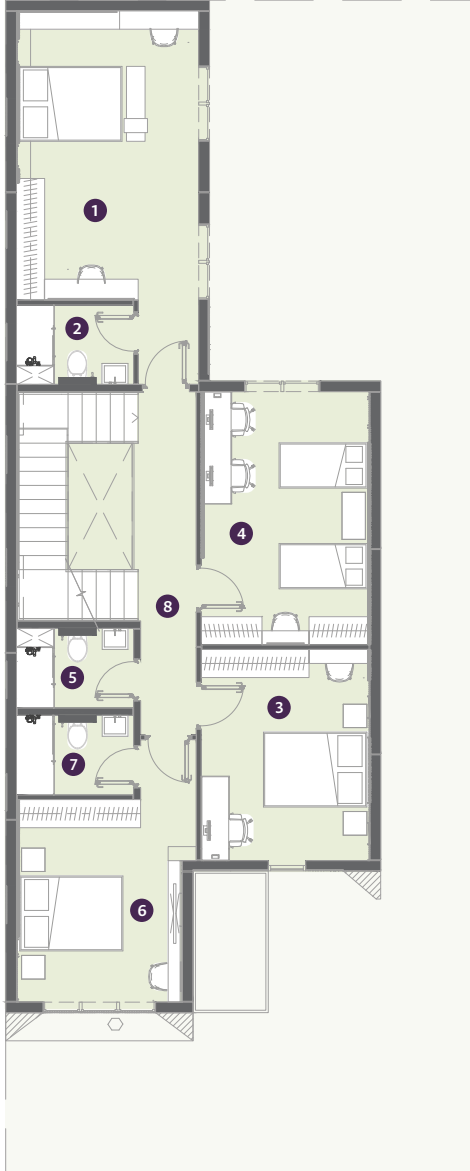
مساحة الدور الأرضي

WC 2

2

1

| | | | |
|----------|------------|--------------|----|
| 2 م 15.5 | 3.88 X 4 | الصالة | 1 |
| 2 م 10.8 | 3.6 X 3 | غرفة الطعام | 2 |
| 2 م 3.2 | 2 X 1.6 | الحمام 1 | 3 |
| 2 م 2.5 | 1.6 X 1.6 | المغسلة 1 | 4 |
| 2 م 2.9 | 2 X 1.47 | المدخل | 5 |
| 2 م 2.6 | 1.3 X 2 | الحمام 2 | 6 |
| 2 م 1.6 | 0.8 X 2 | المغسلة 2 | 7 |
| 2 م 23.9 | 4.88 X 4.9 | غرفة المعيشة | 8 |
| 2 م 20 | 5.6 X 3.6 | مجلس الرجال | 9 |
| 2 م 15 | 3.88 X 3.9 | المطبخ | 10 |



136.47 m2

مساحة الدور الأول

WC 3

3

4

| | | | |
|----------|-------------|------------------------|---|
| 2 م 23.6 | 3.88 x 6.1 | غرفة النوم الرئيسية 1 | 1 |
| 2 م 4.3 | 2.5 x 1.75 | حمام الغرفة الرئيسية 1 | 2 |
| 2 م 16 | 3.6 x 4.5 | غرفة نوم 1 | 3 |
| 2 م 19.4 | 3.6 x 5.4 | غرفة نوم 2 | 4 |
| 2 م 4.25 | 2.5 x 1.7 | حمام مشترك | 5 |
| 2 م 15.2 | 3.55 x 4.3 | غرفة النوم الرئيسية 2 | 6 |
| 2 م 4.25 | 2.5 x 1.7 | حمام | 7 |
| 2 م 9.8 | 7.35 x 1.34 | ممر | 8 |



36.76 m2

مساحة الدور الثاني



| | | | |
|---------|---------|--------------|---|
| 5 م 2 | 2.5x2 | غرفة الخادمة | 1 |
| 2.9 م 2 | 1.7x1.7 | حمام | 2 |
| 1.2 م 2 | 0.7x1.7 | غرفة الغسيل | 3 |



سجل إهتمامك



EYAL REAL ESTATE DEVELOPMENT CO.



920033157

www.eyal.sa